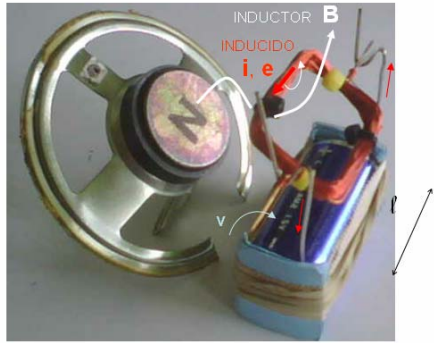




1.2.- Consideraciones previas sobre las máquinas eléctrica

Constitución física general de la máquinas eléctrica

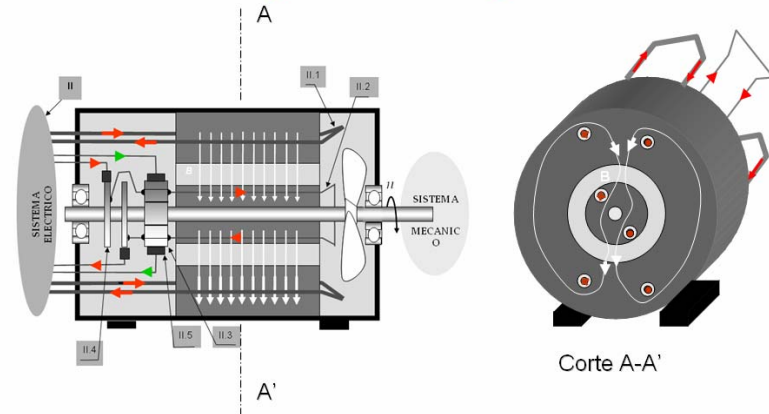


MOTOR



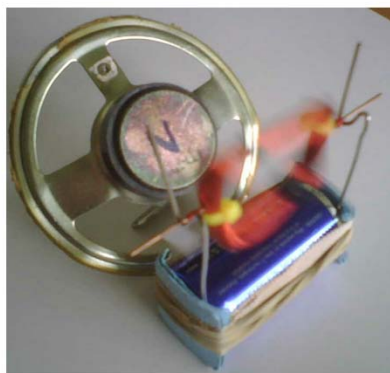
1.2.- Consideraciones previas sobre las máquinas eléctrica

Constitución física general de la máquinas eléctrica



1.2.- Consideraciones previas sobre las máquinas eléctrica

Constitución física general de la máquinas eléctrica



1.2.- Consideraciones previas sobre las máquinas eléctrica
Constitución física general de la máquinas eléctrica

▲ **CIRCUITO MAGNETICO** - Materiales activos (μ_{fe} , μ_o)
CANALIZACION DE LAS LINEAS DE CAMPO MAGNETICO:

- MATERIAL FERROMAGNETICO
- AIRE

$\Phi \Rightarrow B s \Rightarrow e = - d(\Phi)/dt \approx i_F R_{Fe}$

PERDIDAS EN EL HIERRO !

$P_F = i_F^2 R_{Fe}$

- **CHAPAS MAGNETICA**
($e=0,35+0,5\text{mm}$)
- **CHAPA ALEADA**
($3,5 + 5\% \text{ Si} + \text{Fe}$) $\Rightarrow B = 2,14 \text{ T}$, $\mu_r = 4200$
- **CHAPAS AISLADAS**

