

EXECUCIÓN DO PLAN DE ENTREVISTAS E VOLCADO DE INFORMACIÓN

PLAN DE TRABAJO: VALORACIÓN DE POSTOS E AUDITORÍA DO PERSOAL DE ADMINISTRACIÓN E SERVIZOS (PAS) DA UNIVERSIDADE DE VIGO

FASE ENTREVISTAS

	1	2	3	4	5	6	7	8	9	10	11	12	13	14	15	16	17	18	19	20	21	22	23	24	25	26	27	28	29	30	31
	Xaneiro			Febreiro					Marzo			Abril					Maio			Xuño			Xullo								
B.1: Recollida de información dos postos de traballo																															
B.1.1: Execución do calendario de entrevistas do PAS LABORAL																															
Campus de Pontevedra																															
Campus de Ourense																															
Campus Histórico - Vigo																															
Campus Lagoas Marcosende																															
Bibliotecas																															
B.1.2: Execución do calendario de entrevistas do PAS FUNCIONARIO																															
Campus de Pontevedra																															
Campus de Ourense																															
Campus Histórico - Vigo																															
Campus Lagoas Marcosende																															
Bibliotecas																															
B. 2: Análise Organizativa Interna																															

AGRUPACIÓN CATEGORÍAS PUESTOS FUNCIONARIOS Y LABORALES

	1A10 - Secretaría do reitor	1A20 - Vicecancillería	1A30 - Secretaría Xeral	1A40 - Xerencia	1A60 - Tribunal de Garantías	1A70 - Consello Social	1A80 - OFICINA DE I + D	2S20 - SERVIZOS INFORMÁTICOS DE INVESTIGACIÓN	2S30 - SERVIZOS INFORMÁTICOS DE XESTIÓN	2S40 - Servizos	3U10 - UNIDADE DE TRANSPORTE E DISTRIBUCIÓN	3U20 - UNIDADE TÉCNICA	4010 - OFICINA DE RELACIÓNS INTERNACIONAIS (ORI)	5T10 - CACTI: Centro de Apoio Científico Tecnolóxico á Investigación	6C10 - Centros Campus Histórico Vigo	6C20 - Centros de CC Experimentais	6C30 - Centros Tecnolóxicos Vigo	6C40 - Centros Xurídico Sociais e Humanidades Vigo	6C50 - Centros Campus Sociais e Norte	6C60 - Centros Campus Ourense	6C70 - Centros Campus Ourense Sur	7B10 - Bibliotecas	Total general	
F010 - XEFE DE SERVIZO									10															10
F020 - VICESECRETARIO XERAL			1																					1
F030 - ADMINISTRADOR DE CENTROS														1	1	1	1	1	1	1	1			7
F040 - LETRADO									2															2
F050 - COORDINADOR DA SECRETARÍA XERAL			1																					1
F060 - COORDINADOR									1															1
F070 - XEFE DE SECCIÓN									17													7		24
F080 - XEFE DE ÁREA ACADÉMICA / XEFE DE ADMINISTRACIÓN														2	1	2	3	4	2	4				18
F090 - XEFE DE ÁREA (Económica, de Servizos á Comunidade e "Sección de coordinación")														1	1	1	1		1	1	1			7
F100 - XEFE DO NEGOCIADO DA ÁREA ECONÓMICA / RESPONSABLE DE ASUNTOS ECONÓMICOS			1						6					1	2	2	2	4	2	4	1			25
F110 - XEFE DO NEGOCIADO				4					36					2	1	2	4		2	3				54
F120 - SECRETARÍA	1	11	1	3	1	1												1		1				20
F130 - SECRETARÍA DE DECANATO / DIRECCIÓN / XEFE DE NEGOCIADO DE ASUNTOS XERAIS													1	2	3	3	3	4	2	5				23
F140 - SECRETARÍA DE DEPARTAMENTOS														1	7	8	11	2		3				32
F150 - POSTO BASE	2	6	4	4					46					4	3	6	8	5	7	6	2			103
F160 - PORTEIRO MAIOR																		0		1				1
F170 - DIRECCIÓN BIBLIOTECA																						4		4
F180 - SUBDIRECCIÓN BIBLIOTECA																						4		4
F190 - AXUDANTE ARQUIVOS, BIBLIOTECAS E MUSEOS																						18		18
L010 - TÉCNICO ESPECIALISTA BIBLIOTECAS																						59		59
L020 - TÉCNICO ESPECIALISTA SERVIZOS XERAIS				1										2	1	2	2	3	1	4	1			17
L030 - AUXILIAR TÉCNICO DE SERVIZOS XERAIS				12									2	8	6	11	12	13	7	15	4			90
L040 - TELEFONISTA				1																				1
L050 - DIRECTOR							1	1																2
L060 - TÉCNICO SUPERIOR TECNOLOXÍAS DA INFORMACIÓN E COMUNICACIÓNS							8	4																12
L070 - TÉCNICO MEDIO TECNOLOXÍAS DA INFORMACIÓN E COMUNICACIÓNS								6																6
L080 - TÉCNICO ESPECIALISTA TECNOLOXÍAS DA INFORMACIÓN E COMUNICACIÓNS							9	4																13
L090 - TÉCNICO ESPECIALISTA INFORMÁTICA (Xestión de Redes e Sistemas Informáticos)															1	2		1						4
L100 - TÉCNICO SUPERIOR TELEDETECCIÓN													1											1
L110 - TÉCNICO SUPERIOR MICROSCOPIA ELECTRÓNICA													3											3
L120 - TÉCNICO SUPERIOR ANÁLISE INSTRUMENTAL													4											4
L130 - TÉCNICO ESPECIALISTA MICROSCOPIA ELECTRÓNICA													1											1
L140 - TÉCNICO ESPECIALISTA ANÁLISE INSTRUMENTAL													3											3
L150 - TÉCNICO ESPECIALISTA ELECTRÓNICA													1		1									2
L160 - TÉCNICO ESPECIALISTA MÁQUINAS E FERRAMENTAS													1		1									2
L170 - TÉCNICO SUPERIOR DE I + D							3																	3
L180 - TÉCNICO SUPERIOR OFICINA DE RELACIÓNS INTERNACIONAIS												2												2
L190 - TÉCNICO SUPERIOR PREVENCIÓN DE RISCOS LABORAIS				2																				2
L200 - TÉCNICO SUPERIOR SERVIZOS XERAIS DE INVESTIGACIÓN																		1						1
L210 - TÉCNICO ESPECIALISTA ANÁLISE DOS ALIMENTOS																		1						1
L220 - TÉCNICO ESPECIALISTA AUTOMATIZACIÓN INDUSTRIAL																1								1
L230 - TÉCNICO ESPECIALISTA CAPATAZ FORESTAL																					1			1
L240 - TÉCNICO ESPECIALISTA DELINEACIÓN E DESEÑO ASISTIDO POR ORDENADOR														1							1			2
L250 - TÉCNICO ESPECIALISTA MECÁNICA																1								1
L260 - TÉCNICO ESPECIALISTA MECANIZADO DE ALTO BALEIRO E P.C.O.																1								1
L270 - TÉCNICO ESPECIALISTA MEDIOS AUDIOVISUAIS																					2			2
L280 - TÉCNICO ESPECIALISTA NEFELOMETRÍA E SUBSCEPTIBILIDADE MAGNÉTICA															1									1
L290 - TÉCNICO ESPECIALISTA TALLER DE BELAS ARTES																				2				2
L300 - TÉCNICO ESPECIALISTA LABORATORIO DE BIOLOXÍA															3									3
L310 - TÉCNICO ESPECIALISTA LABORATORIO DE FÍSICA																		1						1
L320 - TÉCNICO ESPECIALISTA LABORATORIO DE QUÍMICA																6		1						7
L330 - OFICIAL LABORATORIO															1	2								3
L340 - TÉCNICO SUPERIOR ACTIVIDADES DEPORTIVAS		1																						1
L350 - TÉCNICO ESPECIALISTA ACTIVIDADES DEPORTIVAS		2																1			1			4
L360 - AUXILIAR TÉCNICO DE INSTALACIÓNS DEPORTIVAS		5																4			2			11
L370 - RESPONSABLE DA UNIDADE (DE TRANSPORTE E DISTRIBUCIÓN)										1														1
L380 - TÉCNICO ESPECIALISTA TRANSPORTE E DISTRIBUCIÓN										6									1					7
L390 - ENXEÑEIRO/ARQUITECTO TÉCNICO												1												1
L400 - TÉCNICO ESPECIALISTA XARDINERÍA E ZONAS VERDES											2							1						3
L410 - TÉCNICO SUPERIOR ACTIVIDADES CULTURAIS		1																						1
L420 - TÉCNICO MEDIO - XESTOR ACTIVIDADES CULTURAIS																		1						1
Total general	3	27	11	23	1	1	3	18	15	118	7	3	2	17	25	38	47	47	50	25	57	101	639	

Cuestionario Descripción de Postos

- UNIVERSIDADE DE VIGO -

Entrevistador:
Entrevistado:
Posto:.....
Data Entrevista:.....
Hora inicio:.....Hora fin:

¡Importante!

Os datos recollidos no presente cuestionario van ser tratados única e exclusivamente por INDRA, polo que se garante a absoluta CONFIDENCIALIDADE dos datos incluídos no mesmo.

AGRUPACIÓN CATEGORÍAS PUESTOS FUNCIONARIOS Y LABORALES

	1A10 - Secretaría do reitor	1A20 - Vicecancillería	1A30 - Secretaría Xeral	1A40 - Xerencia	1A60 - Tribunal de Garantías	1A70 - Consello Social	1A80 - OFICINA DE I + D	2S20 - SERVIZOS INFORMÁTICOS DE INVESTIGACIÓN	2S30 - SERVIZOS INFORMÁTICOS DE XESTIÓN	2S40 - Servizos	3U10 - UNIDADE DE TRANSPORTE E DISTRIBUCIÓN	3U20 - UNIDADE TÉCNICA	4010 - OFICINA DE RELACIÓNS INTERNACIONAIS (ORI)	5T10 - CACTI: Centro de Apoio Científico Tecnolóxico á Investigación	6C10 - Centros Campus Histórico Vigo	6C20 - Centros de CC Experimentais	6C30 - Centros Tecnolóxicos Vigo	6C40 - Centros Xurídico Sociais e Humanidades Vigo	6C50 - Centros Campus Sociais e Norte	6C60 - Centros Campus Ourense	6C70 - Centros Campus Ourense Sur	7B10 - Bibliotecas	Total general	
F010 - XEFE DE SERVIZO									10															10
F020 - VICESECRETARIO XERAL			1																					1
F030 - ADMINISTRADOR DE CENTROS														1	1	1	1	1	1	1	1			7
F040 - LETRADO									2															2
F050 - COORDINADOR DA SECRETARÍA XERAL			1																					1
F060 - COORDINADOR									1															1
F070 - XEFE DE SECCIÓN									17													7		24
F080 - XEFE DE ÁREA ACADÉMICA / XEFE DE ADMINISTRACIÓN														2	1	2	3	4	2	4				18
F090 - XEFE DE ÁREA (Económica, de Servizos á Comunidade e "Sección de coordinación")														1	1	1	1		1	1	1		7	
F100 - XEFE DO NEGOCIADO DA ÁREA ECONÓMICA / RESPONSABLE DE ASUNTOS ECONÓMICOS			1						6					1	2	2	2	4	2	4	1		25	
F110 - XEFE DO NEGOCIADO				4					36					2	1	2	4		2	3			54	
F120 - SECRETARÍA	1	11	1	3	1	1												1		1			20	
F130 - SECRETARÍA DE DECANATO / DIRECCIÓN / XEFE DE NEGOCIADO DE ASUNTOS XERAIS													1	2	3	3	3	4	2	5			23	
F140 - SECRETARÍA DE DEPARTAMENTOS														1	7	8	11	2		3			32	
F150 - POSTO BASE	2	6	4	4					46					4	3	6	8	5	7	6	2		103	
F160 - PORTEIRO MAIOR																		0		1			1	
F170 - DIRECCIÓN BIBLIOTECA																						4	4	
F180 - SUBDIRECCIÓN BIBLIOTECA																						4	4	
F190 - AXUDANTE ARQUIVOS, BIBLIOTECAS E MUSEOS																						18	18	
L010 - TÉCNICO ESPECIALISTA BIBLIOTECAS																						59	59	
L020 - TÉCNICO ESPECIALISTA SERVIZOS XERAIS				1										2	1	2	2	3	1	4	1		17	
L030 - AUXILIAR TÉCNICO DE SERVIZOS XERAIS				12									2	8	6	11	12	13	7	15	4		90	
L040 - TELEFONISTA				1																			1	
L050 - DIRECTOR							1	1															2	
L060 - TÉCNICO SUPERIOR TECNOLOXÍAS DA INFORMACIÓN E COMUNICACIÓNS							8	4															12	
L070 - TÉCNICO MEDIO TECNOLOXÍAS DA INFORMACIÓN E COMUNICACIÓNS								6															6	
L080 - TÉCNICO ESPECIALISTA TECNOLOXÍAS DA INFORMACIÓN E COMUNICACIÓNS							9	4															13	
L090 - TÉCNICO ESPECIALISTA INFORMÁTICA (Xestión de Redes e Sistemas Informáticos)															1	2		1					4	
L100 - TÉCNICO SUPERIOR TELEDETECCIÓN													1										1	
L110 - TÉCNICO SUPERIOR MICROSCOPIA ELECTRÓNICA													3										3	
L120 - TÉCNICO SUPERIOR ANÁLISE INSTRUMENTAL													4										4	
L130 - TÉCNICO ESPECIALISTA MICROSCOPIA ELECTRÓNICA													1										1	
L140 - TÉCNICO ESPECIALISTA ANÁLISE INSTRUMENTAL													3										3	
L150 - TÉCNICO ESPECIALISTA ELECTRÓNICA													1		1								2	
L160 - TÉCNICO ESPECIALISTA MÁQUINAS E FERRAMENTAS													1		1								2	
L170 - TÉCNICO SUPERIOR DE I + D							3																3	
L180 - TÉCNICO SUPERIOR OFICINA DE RELACIÓNS INTERNACIONAIS												2											2	
L190 - TÉCNICO SUPERIOR PREVENCIÓN DE RISCOS LABORAIS				2																			2	
L200 - TÉCNICO SUPERIOR SERVIZOS XERAIS DE INVESTIGACIÓN																		1					1	
L210 - TÉCNICO ESPECIALISTA ANÁLISE DOS ALIMENTOS																		1					1	
L220 - TÉCNICO ESPECIALISTA AUTOMATIZACIÓN INDUSTRIAL																1							1	
L230 - TÉCNICO ESPECIALISTA CAPATAZ FORESTAL																					1		1	
L240 - TÉCNICO ESPECIALISTA DELINEACIÓN E DESEÑO ASISTIDO POR ORDENADOR														1							1		2	
L250 - TÉCNICO ESPECIALISTA MECÁNICA																1							1	
L260 - TÉCNICO ESPECIALISTA MECANIZADO DE ALTO BALEIRO E P.C.O.																1							1	
L270 - TÉCNICO ESPECIALISTA MEDIOS AUDIOVISUAIS																					2		2	
L280 - TÉCNICO ESPECIALISTA NEFELOMETRÍA E SUBSCEPTIBILIDADE MAGNÉTICA															1								1	
L290 - TÉCNICO ESPECIALISTA TALLER DE BELAS ARTES																				2			2	
L300 - TÉCNICO ESPECIALISTA LABORATORIO DE BIOLOXÍA															3								3	
L310 - TÉCNICO ESPECIALISTA LABORATORIO DE FÍSICA																		1					1	
L320 - TÉCNICO ESPECIALISTA LABORATORIO DE QUÍMICA																6		1					7	
L330 - OFICIAL LABORATORIO															1	2							3	
L340 - TÉCNICO SUPERIOR ACTIVIDADES DEPORTIVAS		1																					1	
L350 - TÉCNICO ESPECIALISTA ACTIVIDADES DEPORTIVAS		2																	1		1		4	
L360 - AUXILIAR TÉCNICO DE INSTALACIÓNS DEPORTIVAS		5																	4		2		11	
L370 - RESPONSABLE DA UNIDADE (DE TRANSPORTE E DISTRIBUCIÓN)										1													1	
L380 - TÉCNICO ESPECIALISTA TRANSPORTE E DISTRIBUCIÓN										6									1				7	
L390 - ENXEÑEIRO/ARQUITECTO TÉCNICO												1											1	
L400 - TÉCNICO ESPECIALISTA XARDINERÍA E ZONAS VERDES											2								1				3	
L410 - TÉCNICO SUPERIOR ACTIVIDADES CULTURAIS		1																					1	
L420 - TÉCNICO MEDIO - XESTOR ACTIVIDADES CULTURAIS																			1				1	
Total general	3	27	11	23	1	1	3	18	15	118	7	3	2	17	25	38	47	47	50	25	57	101	639	

1.- Datos de Identificación

Denominación do Posto: _____

Data de incorporación á Universidade: _____

Data de incorporación ao posto: _____

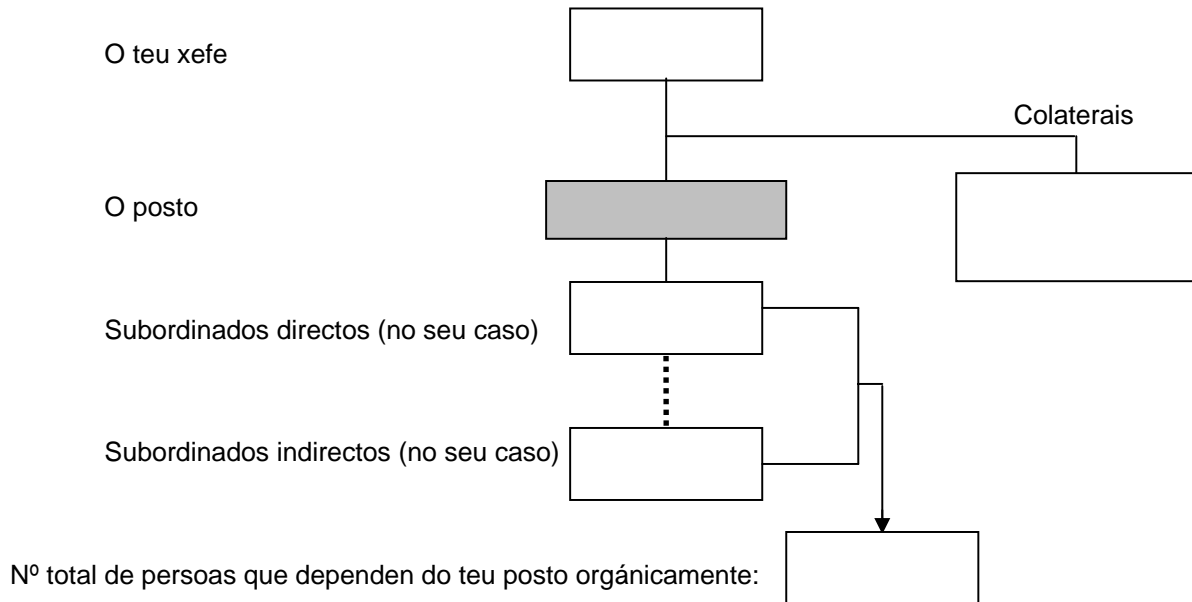
Grupo profesional: _____

Carácter do posto desempeñado (Funcionario, laboral, eventual, interino)

O posto que desempeña ¿correspóndese coa súa praza de acceso á función pública?

En caso de non ser así, ¿cal é a súa praza dentro da Organización?

ORGANIGRAMA:



Por favor, enche o seguinte organigrama cos nomes dos postos (non o nome do ocupante do posto) e o número de ocupantes, onde proceda.

Complemento de Destino (Nivel): _____
 Complemento Específico: _____
 Complemento de Productividade: _____

Observacións

2.- Misión do Posto

Describir nunha soa frase a principal finalidade do posto, entendéndose por iso a razón de existir de ese posto dentro da organización.

¿Qué fai?

¿Dacordo con qué?

¿Para qué?

3.- Contido da Ocupación

Enumera as funcións xerais do posto. ¿Que importancia ten cada unha delas (moita, normal ou pouca)? ¿Que porcentaxe (de tempo) dedícaslle a cada unha delas?

¿Como programas ou organizas o teu traballo (fases ou etapas que segues)?

¿Que tempo dedicas?; ¿Cal lévache maior dedicación?

¿Que fixeches a semana pasada/onte?; ¿Que vas facer mañá - a semana que vén?

¿Quen cho encomenda?

¿Supervísacho alguén?, ¿A quen llo dás?

¿Desde cando levas facendo isto?

4.- Perfil de requisitos

Formación Académica: titulación necesaria para desempeñar o posto de forma óptima

Formación Adicional

Experiencia mínima requirida

Coñecementos específicos

Cualidades e habilidades

Idiomas e nivel requirido (Alto, Medio, Baixo)

Informática (aplicacións e Nivel requirido (Alto, Medio, Baixo))

5.- Dimensións / Interrelacións

No teu traballo, ¿con que frecuencia e con que persoas necesitas comunicarte?

¿Son persoas ao teu cargo? ¿Dependencia Xerárquica ou Funcional?

¿Qué tipo de trámites realizas con organismos/entidades externas á Administración?

¿Xestionas algún tipo de orzamento?. No seu caso ¿Cal é o seu importe?

6.- Aspectos de máxima complejidade

¿Fas uso dalgún sistema de xestión? ¿e de aplicacións informáticas? ¿Para qué?

Dentro dos sistemas de xestión ¿cal é o que máis usas?

¿O teu posto leva aparelado algún tipo de mandato ou autorización para utilizar o poder da administración?.

¿Qué tipo de autorizacións realizas no desempeño da túa labor?

¿Que tipo de dificultades atopas á hora de desenvolver o teu traballo?

¿Dispós dos medios adecuados?

¿Require o teu posto dunha actualización frecuente dos teus coñecementos? ¿Como o fas? Pon un exemplo recente.

7.- Condicións de Traballo

¿Que xornada laboral realizas? (Ordinaria, ordinaria e certa dispoñibilidade, ordinaria e total dispoñibilidade, parcial reducida ...?)

¿Hai momentos que tes máis traballo que outros?

¿Traballaches algunha vez fóra do horario laboral para cumprir obxectivos?, ¿Foi por iniciativa propia ou porque cho solicita o teu xefe? Pon un exemplo recente.

O desempeño do posto ¿require desprazamentos fóra das oficinas? En caso de ser así, describa brevemente o tipo de desprazamentos que realiza, frecuencia (ou porcentaxe) e o medio de locomoción utilizado.

8.- Observacións

¿Que actitude mantivo o entrevistado ao longo da entrevista?(Colaborador/ Pouco Colaborador/ Outros...)

¿Identifícase coa Ocupación, Servizo, Organización?

9.- Lista a chequear

Antes de finalizar a entrevista debo estar en condicións de verificar que se ten coñecemento de todos estes puntos:

- ✓ Tempo na praza (antigüidade)
- ✓ Tempo realizando as funcións.
- ✓ Principais funcións.
- ✓ Persoas ao seu cargo.
- ✓ Relacións Internas e Externas.
- ✓ Complementos Retributivos.
- ✓ Competencias Críticas de Coñecemento (se procede).
- ✓ Competencias Críticas de Cualidade (se procede).
- ✓ Xornada Laboral.
- ✓ Misión.

Documento de Trabajo
Planificación Entrevistas PAS Laboral e Funcionario
Campus Ourense (Norte e Sur)

Data:

20 de febreiro de 2008

Documento elaborado por INDRA

O presente documento detalla o número de entrevistas a realizar por cada categoría de Persoal de Administración e Servizos da Universidade de Vigo – Campus de Ourense coa finalidade de identificar as persoas a entrevistar e, desta forma, establecer un calendario de entrevistas.

Na columna indicada como 25%, establécese o número de entrevistas a realizar por categoría. Nos casos dunha única praza (dotación = 1) por categoría, consideramos a realización dunha entrevista.

Categorías	Número Plazas - Dotación según RPT			25%
	Ourense Norte	Ourense Sur	Total general	
F030 - ADMINISTRADOR DE CENTROS	1	1	2	1
F080 - XEFE DE ÁREA ACADÉMICA / XEFE DE ADMINISTRACIÓN	4	2	6	2
F090 - XEFE DE ÁREA (Económica, de Servizos á Comunidade e "Sección de coordinación")		1	1	1
F100 - XEFE DO NEGOCIADO DA ÁREA ECONÓMICA / RESPONSABLE DE ASUNTOS ECONÓMICOS	4	2	6	2
F110 - XEFE DO NEGOCIADO		2	2	1
F120 - SECRETARÍA	1		1	1
F130 - SECRETARÍA DE DECANATO / DIRECCIÓN / XEFE DE NEGOCIADO DE ASUNTOS XERAIS	4	2	6	2
F140 - SECRETARÍA DE DEPARTAMENTOS	2		2	1
F150 - POSTO BASE	5	7	12	3
F160 - PORTEIRO MAIOR	0		0	0
L020 - TÉCNICO ESPECIALISTA SERVIZOS XERAIS	3	1	4	1
L030 - AUXILIAR TÉCNICO DE SERVIZOS XERAIS	13	7	20	5
L090 - TÉCNICO ESPECIALISTA INFORMÁTICA (Xestión de Redes e Sistemas Informáticos)	1		1	1
L200 - TÉCNICO SUPERIOR SERVIZOS XERAIS DE INVESTIGACIÓN	1		1	1
L210 - TÉCNICO ESPECIALISTA ANÁLISE DOS ALIMENTOS	1		1	1
L310 - TÉCNICO ESPECIALISTA LABORATORIO DE FÍSICA	1		1	1
L320 - TÉCNICO ESPECIALISTA LABORATORIO DE QUÍMICA	1		1	1
L350 - TÉCNICO ESPECIALISTA ACTIVIDADES DEPORTIVAS	1		1	1
L360 - AUXILIAR TÉCNICO DE INSTALACIÓNS DEPORTIVAS	4		4	1
L380 - TÉCNICO ESPECIALISTA TRANSPORTE E DISTRIBUCIÓN	1		1	1
L400 - TÉCNICO ESPECIALISTA XARDINERÍA E ZONAS VERDES	1		1	1
L420 - TÉCNICO MEDIO - XESTOR ACTIVIDADES CULTURAIS	1		1	1
Total general	50	25	75	30

O Porteiro Maior, encóntrase extinguido (dotación igual a cero).

Documento de Trabajo
Planificación Entrevistas PAS Laboral e Funcionario
Campus Pontevedra

Data:

20 de febreiro de 2008

Documento elaborado por INDRA

O presente documento detalla o número de entrevistas a realizar por cada categoría de Persoal de Administración e Servizos da Universidade de Vigo – Campus de Pontevedra coa finalidade de identificar as persoas a entrevistar e, desta forma, establecer un calendario de entrevistas.

Na columna indicada como 25%, establécese o número de entrevistas a realizar por categoría. Nos casos dunha única praza (dotación = 1) por categoría, consideramos a realización dunha entrevista.

Categorías	Número Plazas - Dotación según RPT	25%
F030 - ADMINISTRADOR DE CENTROS	1	1
F080 - XEFE DE ÁREA ACADÉMICA / XEFE DE ADMINISTRACIÓN	4	1
F090 - XEFE DE ÁREA (Económica, de Servizos á Comunidade e "Sección de coordinación")	1	1
F100 - XEFE DO NEGOCIADO DA ÁREA ECONÓMICA / RESPONSABLE DE ASUNTOS ECONÓMICOS	4	1
F110 - XEFE DO NEGOCIADO	3	1
F120 - SECRETARÍA	1	1
F130 - SECRETARÍA DE DECANATO / DIRECCIÓN / XEFE DE NEGOCIADO DE ASUNTOS XERAIS	5	1
F140 - SECRETARÍA DE DEPARTAMENTOS	3	1
F150 - POSTO BASE	6	2
F160 - PORTEIRO MAIOR	1	0
L020 - TÉCNICO ESPECIALISTA SERVIZOS XERAIS	4	1
L030 - AUXILIAR TÉCNICO DE SERVIZOS XERAIS	15	4
L230 - TÉCNICO ESPECIALISTA CAPATAZ FORESTAL	1	1
L240 - TÉCNICO ESPECIALISTA DELINEACIÓN E DESEÑO ASISTIDO POR ORDENADOR	1	1
L270 - TÉCNICO ESPECIALISTA MEDIOS AUDIOVISUAIS	2	1
L290 - TÉCNICO ESPECIALISTA TALLER DE BELAS ARTES	2	1
L350 - TÉCNICO ESPECIALISTA ACTIVIDADES DEPORTIVAS	1	1
L360 - AUXILIAR TÉCNICO DE INSTALACIÓNS DEPORTIVAS	2	1
Total general	57	21

Como comentamos, non temos en conta ó Porteiro Maior.