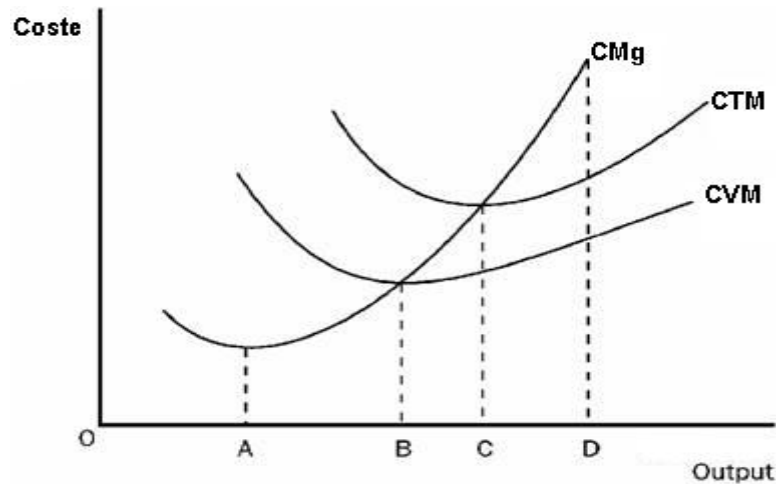


Boletín de Problemas 4

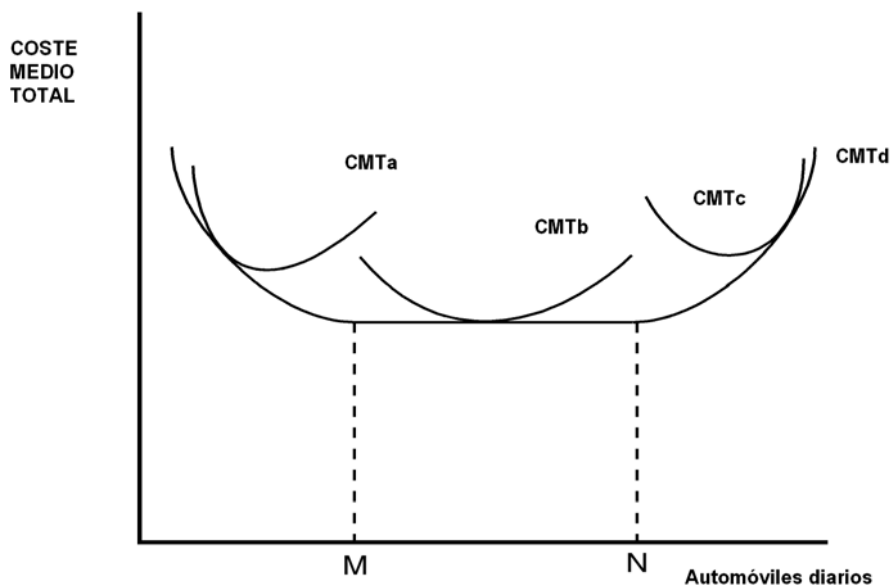
1., Sea una empresa cuya estructura de costes viene dada por el gráfico inferior.



¿Cuál es la producción eficiente para la empresa? ¿Para qué nivel de precios no produce en el corto plazo? ¿Para qué nivel de precios de largo plazo abandona el mercado?

- 2.- Cuando una empresa está operando en el corto plazo,
- a. No puede alterar sus costes variables.
 - b. Los costes variables y los costes totales son los mismos.
 - c. Los costes fijos medio aumentan al aumentar la cantidad producida.
 - d. No puede ajustar las cantidades de los inputs fijos.
3. En el largo plazo,
- a. los inputs que eran fijos a corto plazo siguen siendo fijos.
 - b. los inputs que eran fijos a corto plazo se convierten en variables.
 - c. los inputs que eran variables en el corto plazo se convierten en fijos
 - d. los inputs variables apenas se usan.

4.- Las curvas de costes totales medio de una empresa de automóviles aparecen en el gráfico siguiente:



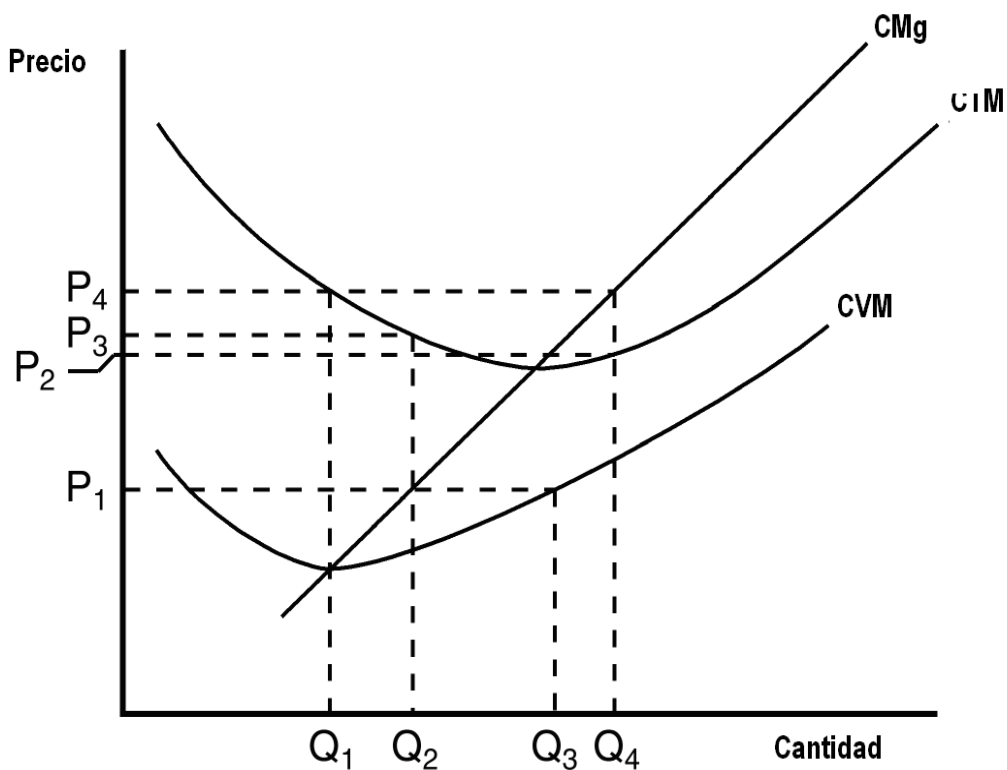
¿Qué curva es más probable que caracterice el coste total medio a corto plazo de una factoría pequeña?
 ¿Qué curva representa los costes totales medio a largo plazo? A largo plazo ¿en qué curva de costes totales medio puede situarse la empresa? ¿A partir de que nivel de output la empresa tiene deseconomías de escala? Para un nivel de output menor que M ¿qué tipo de rendimientos tiene la empresa?

5.- La tabla siguiente representa la información de costes e ingresos de una bodega de vino.

COSTES			INGRESOS			
Cantidad Producida	Coste Total	Coste Marginal	Cantidad Demandada	Precio	Ingreso Total	Ingreso Marginal
0	100	--	0	120		--
1	150		1	120		
2	202		2	120		
3	257		3	120		
4	317		4	120		
5	385		5	120		
6	465		6	120		
7	562		7	120		
8	682		8	120		

¿Cuál es el ingreso total de producir 7 unidades? ¿Cuál es el beneficio de producir 3 unidades? ¿Cuál es el ingreso marginal de la tercera unidad? ¿Cuál es el ingreso medio al vender 4 unidades? ¿Cuál es el coste marginal de la primera unidad? ¿En qué punto maximiza beneficios la empresa? ¿Cuál es el valor de esos beneficios? ¿Por qué sabemos que esta empresa está produciendo dentro de un mercado competitivo?

6.- La siguiente figura representa la estructura de costes de una empresa en un mercado competitivo.



Cuando el precio de mercado es P₁, ¿qué cantidad produce una empresa maximizadora de beneficios?

Si el precio de mercado es P_4 , ¿cuál es el área que representa el coste total de una empresa que maximiza beneficios? ¿Si el precio es P_1 , la empresa maximizadora de beneficios tiene pérdidas o beneficios? Señale el área correspondiente.

7.- Suponga una empresa en un mercado competitivo que produce y vende 8 unidades de output y tiene un ingreso marginal de 8€ ¿Cuál sería el ingreso total si sólo produjese y vendiese 4 unidades?

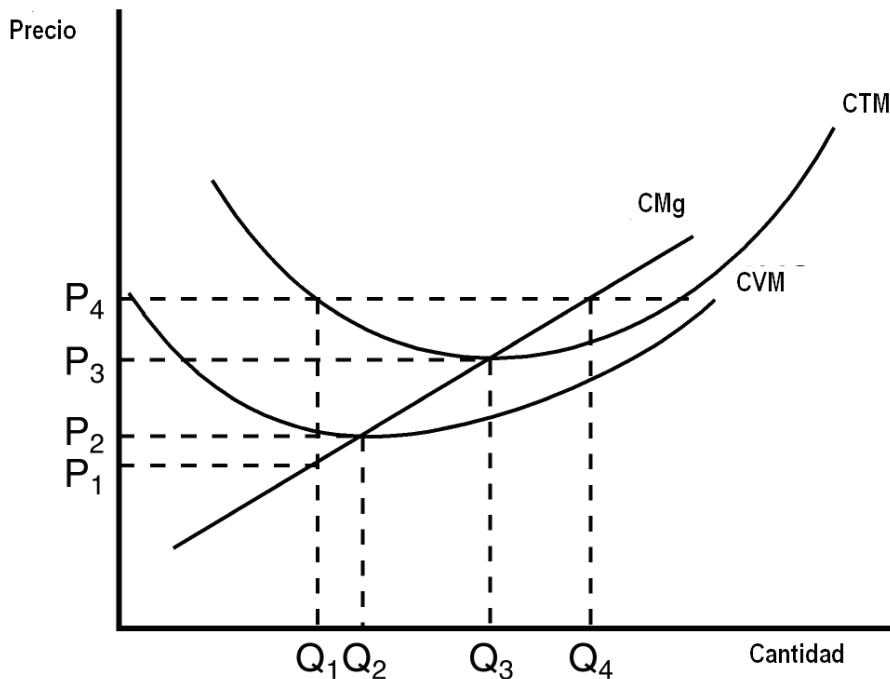
8.- Suponga una empresa en un mercado competitivo que tiene unos ingresos totales de 1.000€ y tiene un ingreso marginal de 10€ por la última unidad producida y vendida. ¿Cuál es el ingreso medio por unidad? ¿Cuántas unidades venderá?

9.- Use la siguiente información acerca de una empresa competitiva para reponder las siguientes cuestiones:

Cantidad	Ingreso total	Coste total
0	0	10
1	9	14
2	18	19
3	27	25
4	36	32
5	45	40
6	54	49
7	63	59
8	72	70
9	81	82

Para una producción de 4 unidades señale ¿cuál es el coste marginal? ¿cuál es mayor el ingreso total o el coste variable? ¿cuál es mayor el ingreso marginal o el coste marginal? ¿Cuál es la producción óptima, los beneficios asociados?

10.- Dada la información del gráfico sobre la estructura de costes de una empresa competitiva, conteste a las siguientes preguntas:.



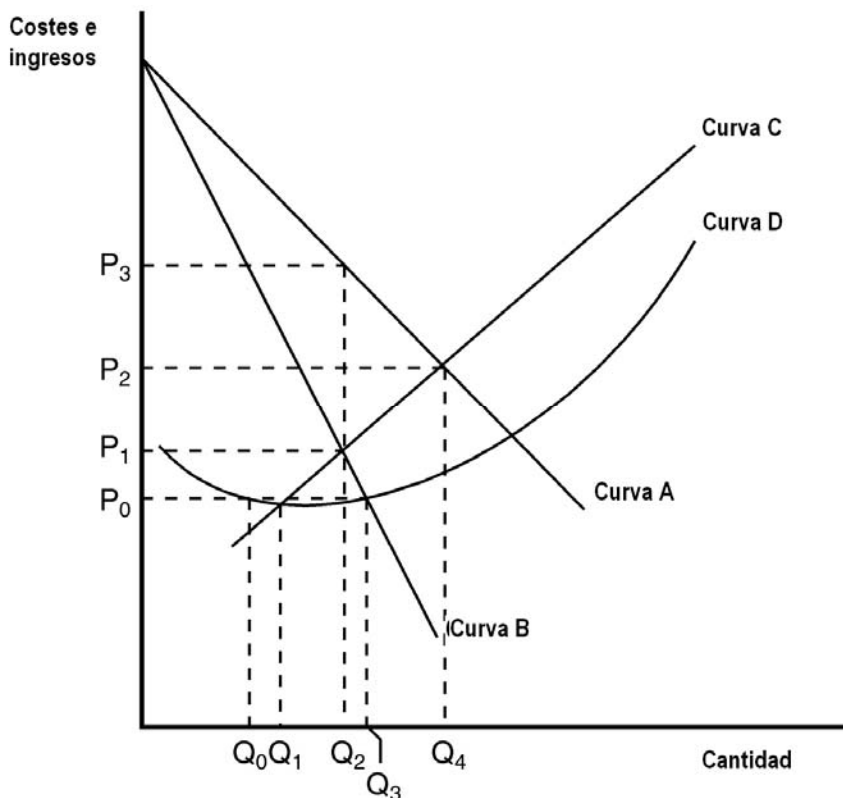
Cuando el precio aumenta de P_2 a P_3 , ¿qué ocurrirá con los beneficios de la empresa? Si el precio cae de P_3 to P_1 , ¿cuál es la decisión óptima de la empresa? Si el precio pasa de P_3 to P_4 , ¿qué ocurre con los beneficios de la empresa a corto plazo? ¿y a largo plazo?

11.- Sean los siguientes datos para una empresa monopolista:

Cantidad	Precio	Ingreso Total	Ingreso Medio	Ingreso Marginal
1	35	35		
2		64	32	29
3	29			
4				17
5	23			11
6		120		
7	17			-1
8				-7
9		99	11	-13
10		80	8	

Si el monopolista vende 8 unidades de su producto ¿cuál será el ingreso total que recibe? Si el monopolista busca maximizar su ingresos ¿cuántas unidades de producto venderá? Si produce 4 unidades de output ¿cuál es el ingreso medio? revenue? ¿Cuál es el ingreso marginal para el monopolista por vender la sexta unidad? Suponga que el coste marginal del monopolista es constante e igual a 12 €, ¿qué cantidad producirá? ¿a qué precio la venderá? ¿cuáles serán sus beneficios?

12.- La figura siguiente ilustra la estructura de costes e ingresos de un monopolio.



¿Cuáles son las curvas de demanda, de ingreso marginal, de coste marginal y de coste total medio? Si el monopolista está produciendo Q3, ¿qué efecto tendrá sobre el beneficio una disminución de la producción? ¿Cuál es el nivel de output que maximiza los beneficios del monopolista, y qué precio cargará a los consumidores?