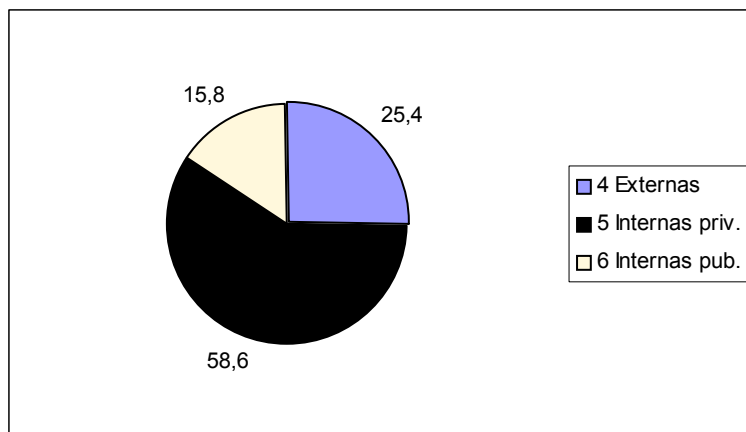


Gráfico 4.1: CLASIFICACION DE ACTIVIDADES (2005)



Fonte: Elaboración propia con datos INE-CRE, porcentaxes do VEB total

Táboa 4.1: VALOR ENGADIDO POLOS SECTORES EXTERNOS

	<b>2005</b>
	<b>10.621.800</b>
<b>Complejo agroalimentario</b>	
Agricultura, ganadería, caza y selvicultura	1.544.801
Pesca	708.420
Industria de la alimentación, bebidas y tabaco	1.065.081
Industria de la madera y el corcho	378.601
Industria del papel; edición y artes gráficas	402.076
	4.098.979
<b>Energía</b>	
Coquerías, refino y combustibles nucleares	829.945
Energía eléctrica, gas y agua	1.247.780
	2.077.725
<b>Otras manufacturas</b>	
Industria textil, confección; calzado	454.160
Fabricación de material de transporte	1.321.692
Metalurgia y fabricación de productos metálicos	993.853
Industria química	255.409
Industria del caucho y materias plásticas	161.511
Otros productos minerales no metálicos	530.529
Maquinaria y equipo mecánico	271.710
Equipo eléctrico, electrónico y óptico	212.272
Industrias manufactureras diversas	243.960
	4.445.096

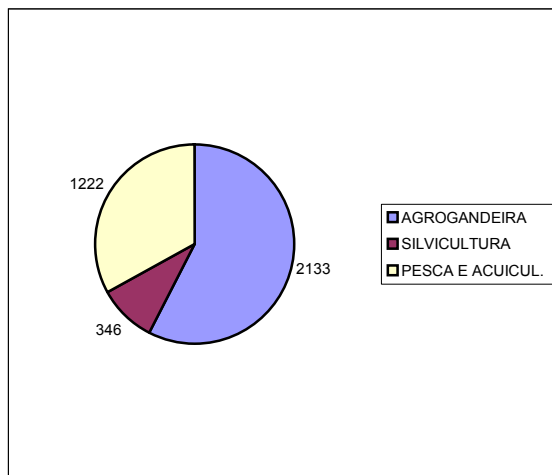
Fonte: INE-CRE, miles euros

## Táboa 4.2: ESPECIALIZACION RELATIVA (2005)

<b>Complexo agroalimentario</b>	7,0
Agricultura, ganadería, caza y selvicultura	6,4
Pesca	44,8
Industria de la alimentación, bebidas y tabaco	5,9
Industria de la madera y el corcho	13,0
Industria del papel; edición y artes gráficas	3,4
<b>Enerxía</b>	8,2
Coquerías, refino y combustibles nucleares	8,9
Energía eléctrica, gas y agua	7,8
<b>Otras manufacturas</b>	4,8
Industria textil, confección; calzado	7,0
Fabricación de material de transporte	9,9
Metalurgia y fabricación de productos metálicos	4,7
Industria química	2,2
Industria del caucho y materias plásticas	2,9
Otros productos minerales no metálicos	5,0
Maquinaria y equipo mecánico	2,9
Equipo eléctrico, electrónico y óptico	2,9
Industrias manufactureras diversas	3,7

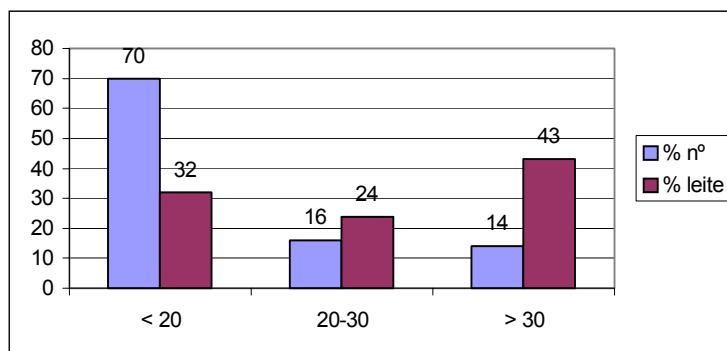
Fonte: Elaboración propia, datos INE-CRE; porcentaxe no conxunto de España

Gráfico 4.2:  
DISTRIBUCION DA PRODUCCION PRIMARIA GALEGA (2005)



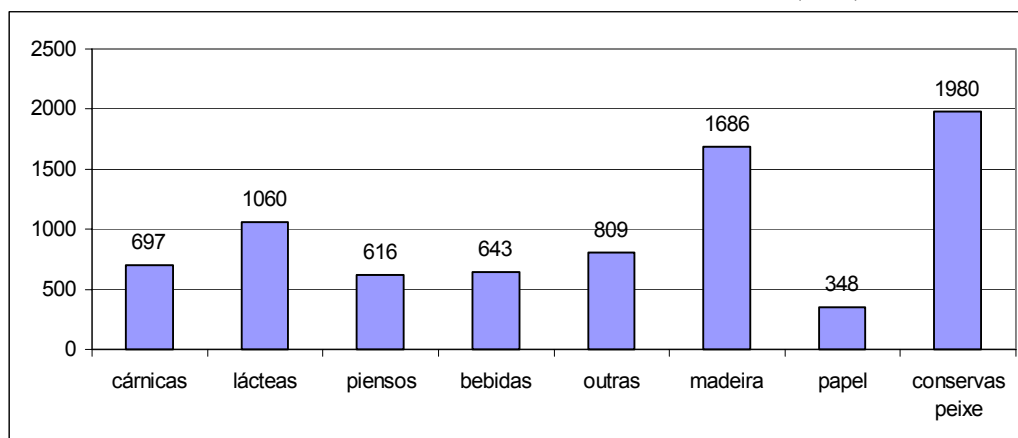
Fonte: Elaboración propia con datos do IGE, datos en millóns de euros

Gráfico 4.3:  
**ESTRUTURA DAS EXPLOTACIONES DE LEITE**  
 (número de cabezas por explotación)



Fonte: Elaboración propia con datos do Ministerio de Agricultura

Gráfico 4.4:  
**PRODUCCION DAS INDUSTRIAS ALIMENTARIAS (2005)**



Fonte: Elaboración propia con datos IGE, millóns euros

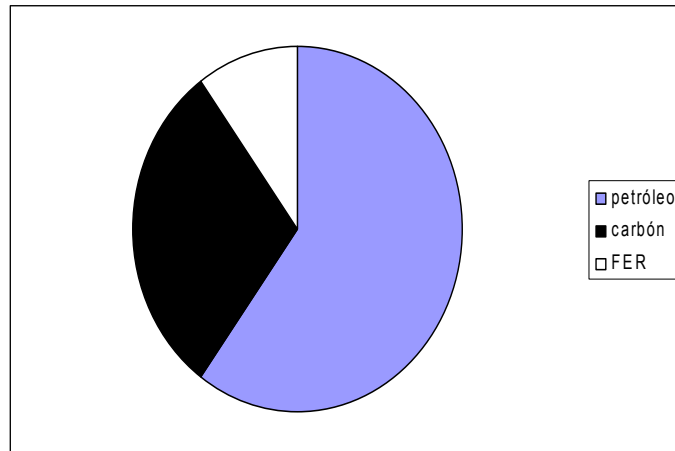
Táboa 4.3:  
**O SECTOR CONSERVEIRO GALEGO (2006)**

	Volumen TM	Valor Miles de Euros
<b>Producción</b>	<b>267.050</b>	<b>945.046</b>
<b>%Galicia s/España</b>	<b>80%</b>	<b>78%</b>
<b>Exportación</b>	<b>104.778</b>	<b>338.596</b>
<b>%Galicia s/España</b>	<b>79%</b>	<b>71,90%</b>
<b>Importación</b>	<b>74.974</b>	<b>224.514</b>
<b>%Galicia s/España</b>	<b>48,59%</b>	<b>46,40%</b>
	<b>Galicia</b>	<b>España</b>
<b>Cifra de empregos</b>	<b>12.050</b>	<b>15.512</b>

Fonte: Plan Estratégico da Industria da Conserva (CETMAR) e ANFACO

Gráfico 4.5:

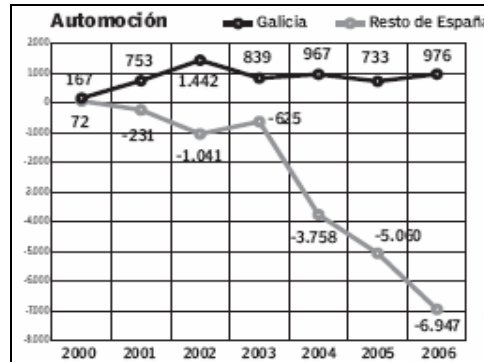
## ESTRUCTURA DE ENERXIAS PRIMARIAS EN GALICIA



Fonte: Elaboración propia sobre Prada, A. (2004:99)

Gráfico 4.6:

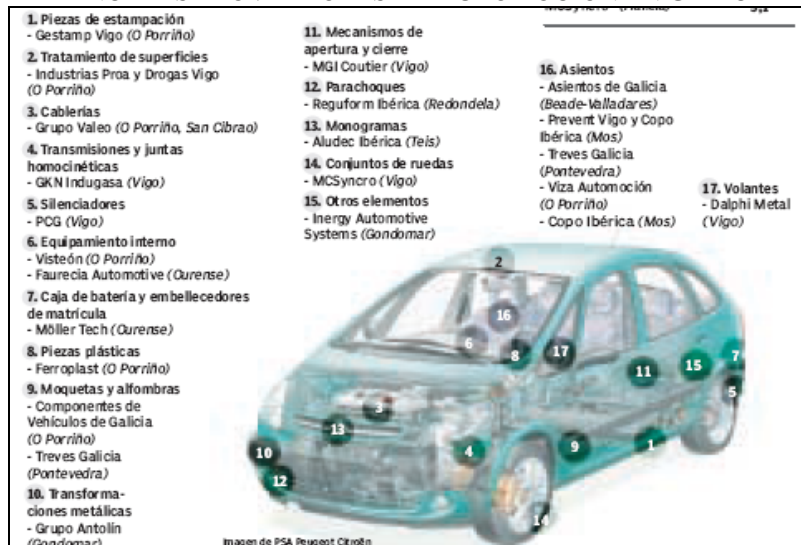
## SALDO COMERCIAL NA AUTOMOCION



Fonte: Elaboración propia sobre Datacomex, Ministerio de Industria

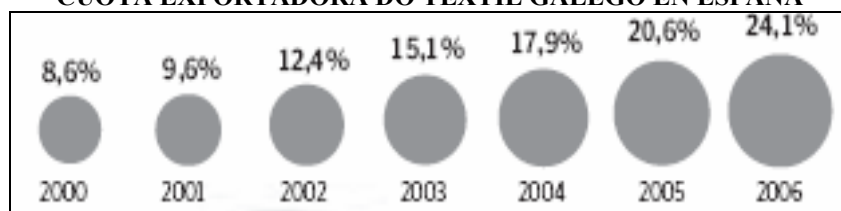
Gráfico 4.7:

## PRINCIPAIS PROVEEDORES DE AUTOMOCION EN GALICIA



Fonte: La Voz de Galicia 18.4.2004 páxina 32

Gráfico 4.8:  
CUOTA EXPORTADORA DO TEXTIL GALEGO EN ESPAÑA



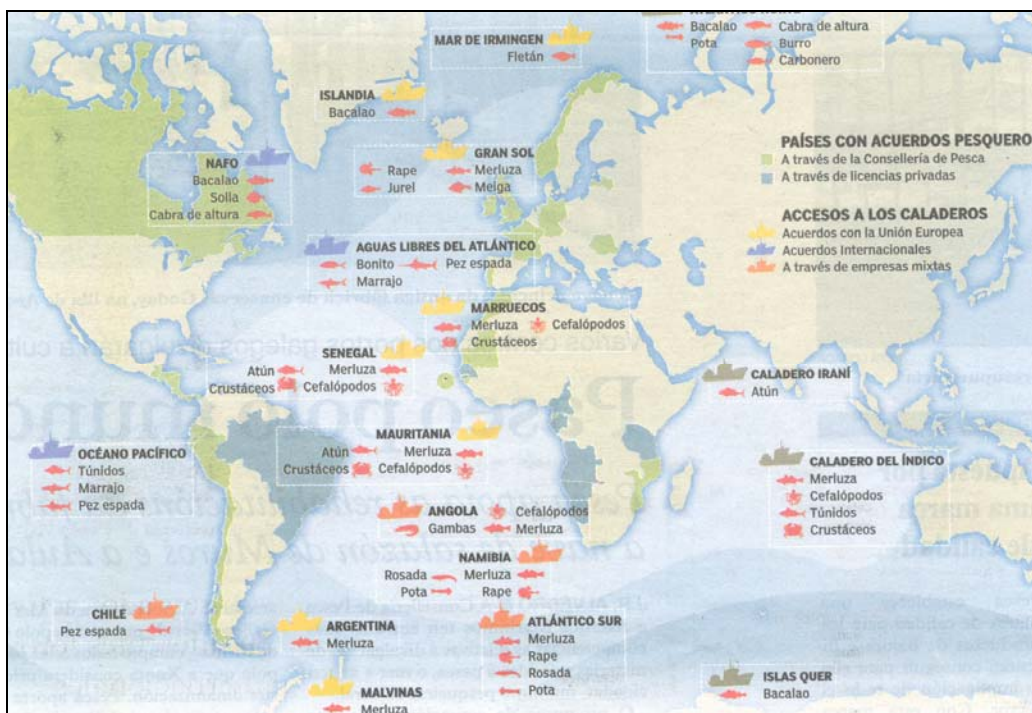
Fonte: Elaboración propia sobre Datacomex, Ministerio de Industria

## ***ANEXO: CLASIFICACION DAS MANUFACTURAS POR NIVEL TECNOLÓXICO***

Literal OCDE	CNAE93	Nivel tecnolóxico
Aeronaves e naves espaciais	353	Alto
Máquinas de oficina e equipos informáticos	30	Alto
Material electrónico; aparellos de radio, televisión e comunicación	32	Alto
Produtos farmacéuticos	244	Alto
Equipos e instrumentos médico-cirúrxicos e de precisión	33	Alto
Vehículos de motor	34	Medio alto
Maquinaria e material eléctrico	31	Medio alto
Produtos químicos, agás os farmacéuticos	241, 242, 243, 245, 246, 247	Medio alto
Outro material de transporte	352, 354, 355	Medio alto
Maquinaria e equipo mecánico	29	Medio alto
Produtos de caucho e materias plásticas	25	Medio baixo
Embarcacións e servizos de reparación	351	Medio baixo
Manufacturas diversas	362, 363, 364, 365, 366	Medio baixo
Metais non férreos	274, 2753, 2754	Medio baixo
Outros produtos minerais non metálicos	26	Medio baixo
Produtos metálicos, agás maquinaria e equipo	28	Medio baixo
Coque e produtos do refinado de petróleo	23	Medio baixo
Metais férreos	271, 272, 273, 2751, 2752	Medio baixo
Produtos de papel; produtos editados ou imprimidos	21	Baixo
Produtos textís, da confección, do coiro e calzado	17, 18, 19	Baixo
Produtos alimenticios, bebidas e tabaco	15	Baixo
Madeira, cortiza e os seus produtos; mobles	20	Baixo

Fonte: OCDE

## ANEXO: UN MAPA GLOBAL DA PESCA GALEGA



## ANEXO: EXEMPLO DE INNOVACION COMPETITIVA

### CONSERVAS: CAMBIOS EN DIFERENCIACION, CALIDADE E CUSTOMIZACION

PREFERENCIAS DOS CONSUMIDORES	INICIATIVAS DO SECTOR
PRODUTOS SAUDABLES	Baixas en sal Omega-3 Fibra
PRODUTOS CÓMODOS "Convenience"	Novos formatos: cartón, bolsa Sistemas de apertura fácil: easy-peel Redución do espesor da lata Produtos preparados Produtos en porcións / racións
PRODUTOS DE MODA OU DE PRESTIXIO	Gama alta: etiqueta negra Valor do artesan Conservas naturais
PRODUTOS "TARGET"	Conservas con salsas picantes (consumidores centroamericanos) Conservas con salsa "mojo picón" (consumidores canarios) Conservas con salsas orientais Conservas con certificación "kasher" Fishbists- bocadinhos de atún con ketchup (dirixido ao público infantil)
PRODUTOS INNOVADORES	Novas receitas Ensaladas (Bocadelia) Packs máis atractivos
DIVERSIFICACIÓN	Introdución novas especies: troita, salmón, peixe espada, percebe, algas, ourizo, etc.
PRODUTOS ECOLÓXICOS	Envases reciclables Marca "dolphin safe"

Fonte: Plan Estratégico da Industria da Conserva (CETMAR)

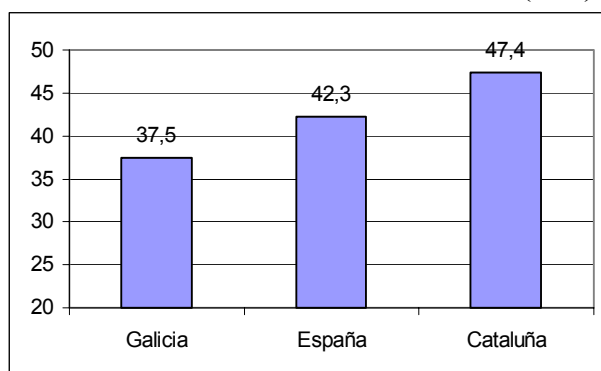
Táboa 5.1:

Fonte: Elaboración propia con datos do IGE (Contas anuais)

<b>VALOR ENGADIDO BRUTO</b>	millóns	%
<b>ACTIVIDADES INTERNAS</b>	<b>32.863</b>	<b>76,2</b>
<b>CONSTRUCCION</b>	<b>6.047</b>	<b>14,1</b>
<b>SERVIZOS DESTINADOS Á VENDA</b>	<b>20.889</b>	<b>48,4</b>
<b>SERVIZOS PUBLICOS</b>	<b>5.927</b>	<b>13,7</b>
<b>Total</b>	<b>43.104</b>	<b>100</b>

Gráfico 5.1:

**EMPREGO NOS SERVIZOS PRIVADOS (2005)**

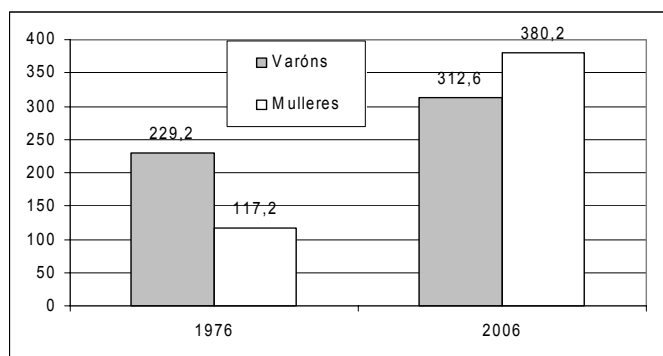


Fonte: Elaboración propia con datos CRE-INE

Táboa 5.2: ESTRUCTURA DO VEB NOS SERVIZOS Á VENDA	miles euros	%
<b>DISTRIBUCION</b>	6.366.616	<b>30,5</b>
51 Comercio por xunto e intermediarios do comercio, agás vehículos	1.994.790	
52 Comercio polo miúdo; reparación de efectos persoais	2.072.979	
60 Transporte terrestre	1.009.450	
61 Transporte marítimo	40.121	
62 Transporte aéreo	69.384	
63 Actividades anexas aos transportes; actividades de axencias	531.014	
64 Correos e telecomunicacións	648.878	
<b>EMPRESAS</b>	7.966.594	<b>38,1</b>
65 Intermediación financeira, agás seguros e plans de pensións	1.259.235	
66 Seguros e plans de pensións, agás Seguridade Social obrigatoria	265.077	
67 Actividades auxiliares á intermediación financeira	104.107	
70 Actividades inmobiliarias (+)	3.629.904	
71 Alugamento de maquinaria e equipo sen operario	92.077	
72 Actividades informáticas	118.565	
73 Investigación e desenvolvemento	33.540	
74 Outras actividades empresariais	2.464.089	
<b>PERSOAIS</b>	6.556.315	<b>31,3</b>
85B Act. Sanitarias e de serv. sociais, agás as prestadas polas AAPP	806.716	
90 Actividades de saneamento público, agás as prestadas polas AAPP	275.300	
91 Actividades asociativas	148.909	
92 Actividades culturais e deportivas, agás as prestadas polas AAPP	852.391	
93 Actividades diversas de servizos persoais	242.089	
95 Fogares que empregan persoal doméstico	471.596	
55 Hostalería	2.583.594	
50 Venda e reparación de vehículos e venda de combustible	1.175.720	
<b>SERVIZOS DESTINADOS Á VENDA</b>	<b>20.889.525</b>	<b>100</b>

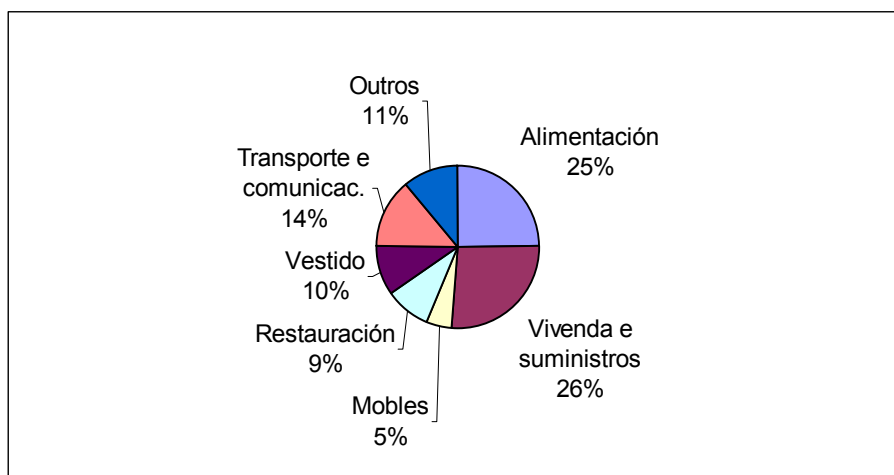
Fonte: Elaboración propia cos Contas Anuais (2005) do IGE

Gráfico 5.2:  
SERVIZOS E XÉNERO



Fonte: Elaboración propia con datos EPA-INE

Gráfico 5.3: DISTRIBUCION DO GASTO MEDIO DOS FOGARES



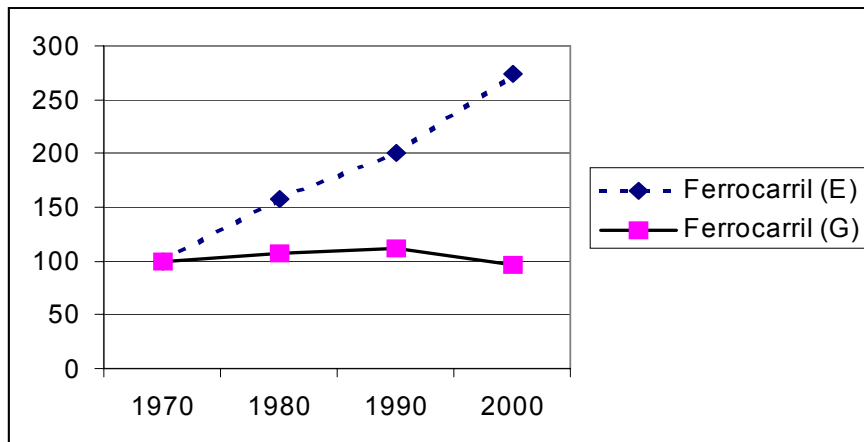
Fonte: Elaboración propia con datos do INE (2004)

Táboa 5.3: USOS TURISTICOS EN GALICIA

	Pernoitas (2006)	%	Consumo millóns eur. (2004)	%
Total internas	46.166.152	79,5	3.929	76,8
Residentes	24.889.012	42,7	3.022	59,1
Resto España	21.277.140	36,5	907	17,7
Madrid	6.497.107	11,2		
Resto	14.730.033	25,3		
De fora de España	11.922.500	20,5	1.187	23,2
<b>TOTAL PERNOITAS</b>	<b>58.088.652</b>	<b>100</b>	<b>5.116</b>	<b>100</b>

Fonte: [www.iet.tourspain.es](http://www.iet.tourspain.es) e [www.exceltur.org](http://www.exceltur.org)

Gráfico 5.4:  
**FENDA NA EVOLUCION DO STOCK DE CAPITAL  
 INFRAESTRUCTURAS PARA TRANSPORTE FERROVIARIO**



Miles millóns euros ctes. 1990 (1970 = 100), E = España ; G=Galicia

Fonte: Elaboración propia sobre [www.fbbva.es](http://www.fbbva.es) series stock de capital público territorializadas

Táboa 5.4:  
**COMERCIO EXTERIOR DE ESPAÑA (2001)  
 SEGUNDO MODALIDADE DE TRANSPORTE.  
 (Millóns de Tm.)**

Modalidade de transporte	Importacións	Exportacións
Estrada	40,4	42,9
Ferrocarril	1,6	1,2
Marítimo	175,9	41,6
Total	223,9	90,0

Fonte: Elaboración propia, a partir de Ministerio de Fomento (2004: 343).

### Táboa 5.5: RANKING PORTUARIO EUROPEO

Tráfico carga xeral en contenedores (2002)

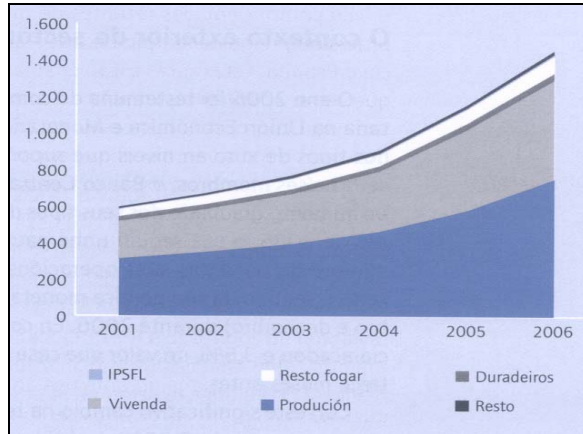
1	Rotterdam	6.615.449
2	Hamburgo	5.373.999
3	Amberes	4.777.151
4	Bremen	2.998.598
5	Gioia Tauro	2.954.571
6	Felixstowe	2.750.000
7	Algeciras	2.229.141
8	Valencia	1.821.000
27	Bilbao	455.020
32	Leixoes	304.259
39	Vigo	159.325
44	Nantes	110.208

Fonte: Elaboración propia sobre ISEMAR 2003

## SINTESE DA SITUACION PORTUARIA GALEGA

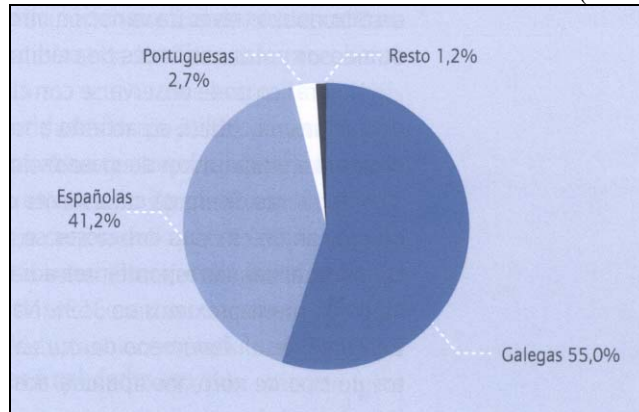
<b>REXION PORTUARIA</b>	<b>FORTALEZAS OPORTUNIDADES</b>	<b>DEBILIDADES AMENAZAS</b>
<p>A CORUÑA FERROL (S. Cibrao)</p>	<ul style="list-style-type: none"> <li>• Graneis líquidos e sólidos (cereais, minerais, carbón)</li> <li>• Conexión sectores: electricidade e aluminio</li> <li>• Construción naval: enerxía e defensa</li> <li>• Novas dársenas exteriores en construción</li> <li>• Reordenación urbana e atracción cruceirística</li> <li>• Potencial demanda de fretes para Inditex e outra carga xeral</li> </ul>	<ul style="list-style-type: none"> <li>• Ausencia de áreas loxísticas e portos secos</li> <li>• Ruptura intermodal con ferrocarril de altas prestacións</li> <li>• Non avanzar rápido en maiores calados</li> <li>• Riscos asociados a operadores de hidrocarburos</li> <li>• Condicións operativas en Punta Langosteira</li> <li>• Alternativa Artabros (Ares)</li> <li>• Fenda tecnolóxica (TIC, ...)</li> <li>• Que os custos da estrada sigan sen incorporar danos ambientais</li> </ul>
<p>VIGO PONTEVEDRA (Marín e Vilagarcía)</p>	<ul style="list-style-type: none"> <li>• Alimentos mar (frescos e conxelados)</li> <li>• Automoción e compoñentes</li> <li>• Rochas ornamentais</li> <li>• Operativo todo o ano</li> <li>• Cruceiros turísticos</li> <li>• Actual cabotaxe semanal con Francia (St. Nazaire)</li> <li>• Construción naval: pesca, cabotaxe, lecer, ...</li> <li>• Conexión sectores alimentario e mat. transporte</li> <li>• Reordenación Guixar-Bouzas</li> <li>• PLISAN</li> </ul>	<ul style="list-style-type: none"> <li>• Ausencia de áreas loxísticas e portos secos</li> <li>• Ruptura intermodal con ferrocarril de altas prestacións</li> <li>• Non avanzar rápido en maiores calados</li> <li>• Fenda tecnolóxica (TIC, ...)</li> <li>• Problemática localización complexo pasta-papel</li> <li>• Non optimizar o eixo Bouzas-PLISAN</li> <li>• Eixo Sines-Leixoes</li> <li>• Que os custos da estrada sigan sen incorporar danos ambientais</li> </ul>

Gráfico 5.5: DISTRIBUCION DO CREDITO



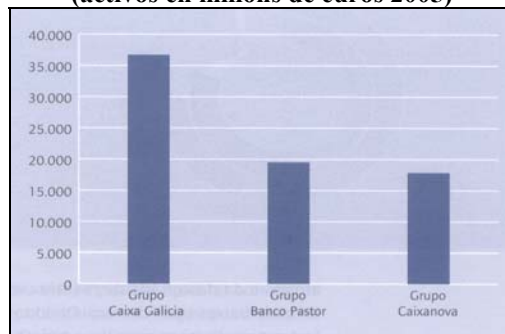
Fonte: AEG 2006: 366

Gráfico 5.6:  
OFICINAS SEGUNDO ORIXE DAS ENTIDADES (2005)



Fonte: AEG 2006: 368

Gráfico 5.7:  
TAMAÑO GRUPOS BANCARIOS GALEGOS  
(activos en millóns de euros 2005)



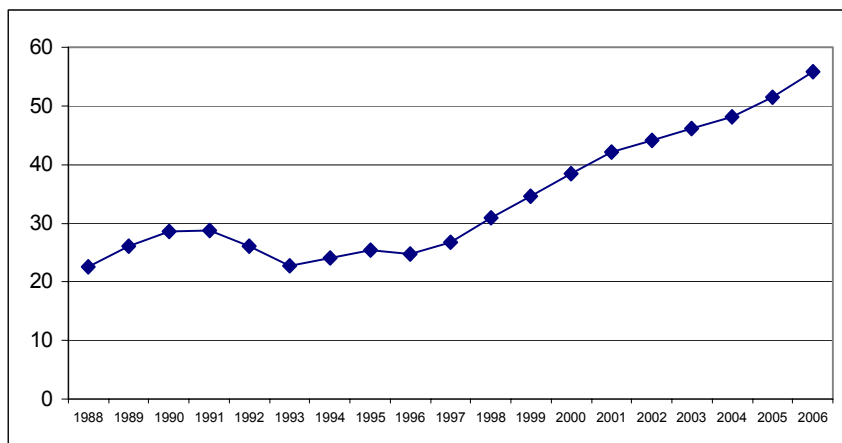
Fonte: AEG 2005: 344

Táboa 5.6: VALOR ENGADIDO (2005)

	millóns euros	%
Construcción	5.344	12,8
Actividades inmobiliarias	3.629	8,6
<b>Valor engadido bruto total</b>	<b>41.572</b>	<b>100</b>

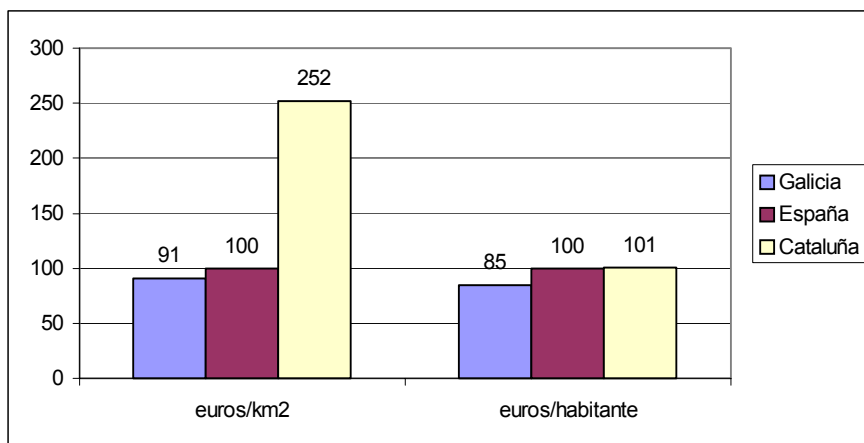
Fonte: Elaboración propia con datos do IGE (Contas anuais)

Gráfico 5.8: CONSUMO DE CEMENTO (millóns Tm.)



Fonte: Elaboración propia con datos de OFICEMEN

Gráfico 5.9: LICITACION DE OBRA PUBLICA (2006)



Fonte: Elaboración propia con datos de CIEF-AEG (2006: 320)

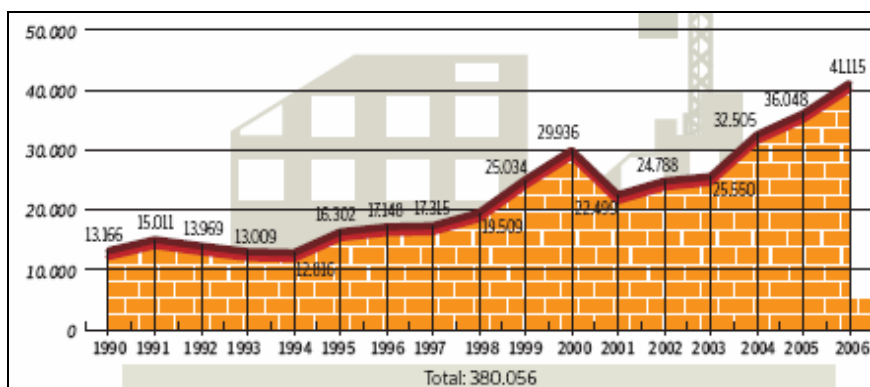
**Táboa 5.7: INTENSIDADE EDIFICATORIA RELATIVA**

	POBOACION 2004 1960 = 100	STOCK VIVENDAS (2004) 1964 = 100	rateo
ESPAÑA	141	413	2,9
CATALUÑA	173	421	2,4
GALICIA	105	354	3,3

Fonte: Elaboración propia con datos da Fundación BBVA e INE

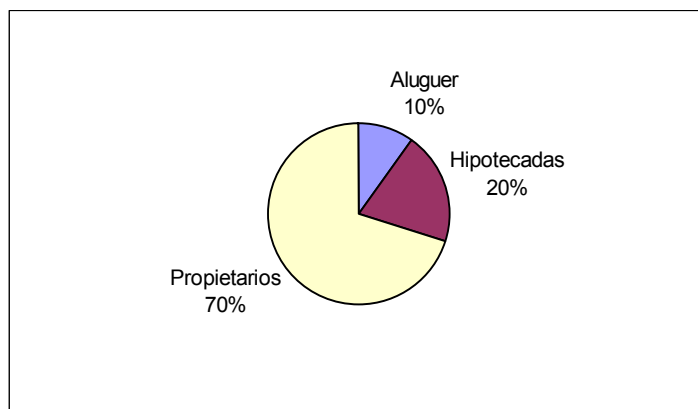
Gráfico 5.10:

**CONSTRUCCION DE NOVA VIVENDA EN GALICIA**



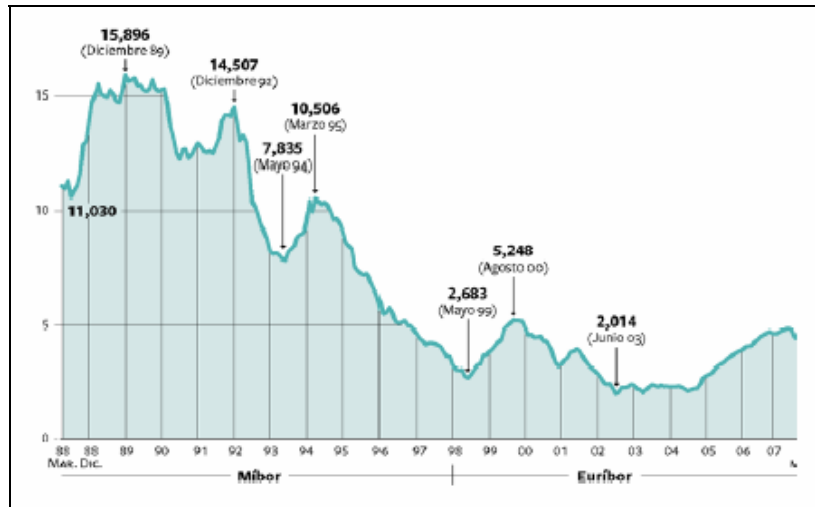
Fonte: La Voz de Galicia 8.5.2007 (datos IGE-Fomento)

Gráfico 5.11: VIVENDAS PRINCIPAIS EN GALICIA



Fonte: Elaboración propia con datos IGE

Gráfico 5.12:  
**EVOLUCION TIPOS REFERENCIA HIPOTECARIOS**



Fonte: El País 28.3.2008 (datos Sociedad de Tasación e Asociación Hipotecaria Española)

Táboa 6.1: Gasto non financeiro das CCAA nos orzamentos iniciais para 2007

	Euros por habitante	Desviación sobre a media	Desviación sobre media Réxime Común	Posición
Andalucía	3.559,66	1,0%	2,8%	12
Aragón	3.934,57	11,6%	13,6%	6
Asturias	3.561,95	1,1%	2,9%	11
Baleares	2.849,24	-19,2%	-17,7%	16
Canarias	3.415,91	-3,1%	-1,3%	13
Cantabria	3.773,63	7,1%	9,0%	8
Castela e León	3.769,92	7,0%	8,9%	9
Castela-A Mancha	4.206,71	19,4%	21,5%	3
Cataluña	3.828,02	8,6%	10,6%	7
Com. Valenciana	2.677,20	-24,0%	-22,7%	17
Extremadura	4.518,14	28,2%	30,5%	2
Galicia	3.689,38	4,7%	6,6%	10
A Ríoxa	3.976,12	12,8%	14,8%	4
Madrid	2.904,10	-17,6%	-16,1%	15
Murcia	3.029,40	-14,1%	-12,5%	14
CCAA comúns	3.462,15	-1,8%	10,0%	
Navarra	6.447,27	82,9%	86,2%	1
País Vasco	3.955,50	12,2%	14,2%	5
Total CC. AA.	3.524,64	0,0%	1,8%	

Fonte: García Díaz (2007)

Táboa 6.2: Gasto das Entidades locais galegas en 2006. Cifras en millóns de euros.

	Deputacións	Concellos	Total consolidado
Galicia (1)	535,5	2022,7	2474,4
España (excluíndo CCAA forais)	7834,0	44377,9	50978,3
(1) / (2)	6,84%	4,56%	4,85%

Fonte: Ministerio de Administraciones Públicas (2008)

Táboa 6.3: Tributos municipais en Galicia e España en 2004. Cifras en euros por habitante.

Tramos de poboación	Galicia	España	Galicia/España
20001 a 50000	304,0	465,8	65,2%
10001 a 20000	281,2	457,9	61,4%
5001 a 10000	210,6	441,0	47,8%
Menos de 5000	162,9	363,3	44,8%

Fonte: X. Álvarez Corbacho, en Lago Peñas e Vaquero (2008).

Táboa 6.4: Ingresos (dereitos recoñecidos) e gastos (obrigas contraídas) realizados pola Tesourería Xeral da Seguridade Social en Galicia 2006: Distribución segundo réximes

	Dereitos recoñecidos	Obrigas contraídas	Diferencial
Réxime especial de traballadores autónomos	546402	493226	53176
Réxime especial agrario	89619	1328531	-1238912
Réxime especial de traballadores do mar	91763	484696	-392933
Réxime especial da minaría do carbón	2181	21916	-19735
Réxime especial de empregados de fogar	31163	98473	-67310
Accidentes de traballo e enferm. profesionais	26194	167401	-141207
Total	787322	2594242	-1806921

Fonte: CES de Galicia: *Memoria sobre a situación económica e social 2006*

Táboa 6.5: Peso relativo de Galicia no stock de capital público (productivo e social) e na poboación residente en España

	1964	2004
STOCK DE CAPITAL (1)	7,10%	6,10%
POBOACIÓN RESIDENTE (2)	8,40%	6,40%
(1) – (2)	-1,40%	-0,30%

Fonte: Fundación BBVA. Para os datos de capital, Mas, Pérez e Uriel (2007). Para a poboación: *Renta nacional de España y su distribución provincial*.

Gráfico 6.1. Orzamento consolidado da Xunta de Galicia para 2007 e 2008

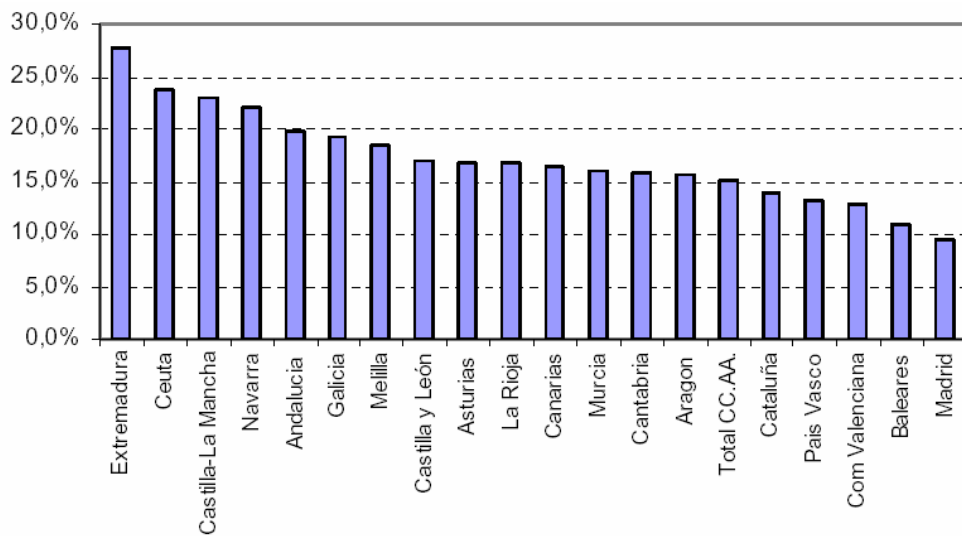
(Miles de euros)

	2007		2008		% Var
	Importe	%	Importe	%	
<b>INGRESOS</b>	<b>10.785.743</b>	<b>100,00</b>	<b>11.556.124</b>	<b>100,00</b>	<b>7,14</b>
Recursos propios	4.726.203	43,82	4.903.474	42,43	3,75
Ingresos tributarios	4.068.829	37,72	4.306.629	37,27	5,84
Ingresos patrimoniais	105.656	0,98	122.606	1,06	16,04
Ingresos financeiros	551.719	5,12	474.239	4,10	-14,04
Recursos transferidos	6.059.540	56,18	6.652.650	57,57	9,79
Do Estado	5.517.640	51,16	6.178.945	53,47	11,99
Da Unión Europea	538.275	4,99	472.080	4,09	-12,30
Outros	3.625	0,03	1.625	0,01	-55,17
<b>GASTOS</b>	<b>10.785.743</b>	<b>100,00</b>	<b>11.556.124</b>	<b>100,00</b>	<b>7,14</b>
Xestión directa	6.533.714	60,58	6.981.497	60,41	6,85
Gastos de persoal	3.174.746	29,43	3.443.896	29,80	8,48
Gastos de funcionamento	1.303.838	12,09	1.413.198	12,23	8,39
Gastos financeiros	146.961	1,36	146.482	1,27	-0,33
Gastos financeiros de capital	575.279	5,33	595.703	5,15	3,55
Investimentos	1.332.889	12,36	1.382.218	11,96	3,70
Transferencias ó sector público	2.192.022	20,32	2.404.658	20,81	9,70
A Corporacións Locais	1.168.297	10,83	1.246.014	10,78	6,65
Outros	43.993	0,41	42.010	0,36	-4,51
A Sociedades Públicas da C.A.	979.732	9,08	1.116.634	9,66	13,97
Transferencias ó sector privado	2.060.007	19,10	2.169.968	18,78	5,34
Familias e ent. sen ánimo de lucro	1.434.537	13,30	1.547.570	13,39	7,88
Empresas	625.470	5,80	622.398	5,39	-0,49



Fonte: Proxecto de orzamentos para 2008. Tomo I da memoria. Consellería de Economía e Facenda.

Gráfico 6.2: Gasto non financeiro sobre o PIB rexional. Cifras de orzamentos iniciais para 2007



Fonte: García Díaz (2007).