

Táboa 1.1: Taxas medias de crecemento anual do produto en Galicia

Período	1986-1990	1991-1995	1996-1999	2001-2006
Galicia	2,7%	1,1%	2,8%	3,1%

Fonte: Cancelo (2006, p.71 para o período 1986-1999, e Contabilidade rexional do INE 2000-2006)

Táboa 1.2: Peso de Galicia e Cataluña no PIB e na renda familiar españolas. España=100%

	Galicia		Cataluña	
	1986	2005	1986	2005
PIB	5,8%	5,1%	18,2%	18,7%
RENDA FAMILIAR	6,3%	5,6%	17,0%	18,0%

Fonte: Contabilidade Rexional do INE Base 1986 para 1986 e Base 2000 para o ano 2005. Datos en prezos correntes. Para 2005 os datos son provisionais.

Táboa 1.3: Nivel de prezos comparados. Unión Europea (UE-27)=100

Ano	2004	2005	2006
Cataluña	97,8	99,4	101
España	91	92	93,3
Zona euro	103,6	102,5	102,5
UE-27	100	100	100

Fonte: IDESCAT (<http://www.idescat.net>)

Táboa 1.4: Taxas medias de crecemento anual do produto en Galicia e España

Período	1986-1990	1991-1995	1996-1999	2001-2006
Galicia	2,7%	1,1%	2,8%	3,1%
España	4,4%	1,3%	3,5%	3,4%

Fonte: Cancelo (2006: 71) para o período 1981-1999, e *Contabilidade rexional* do INE 2000-2006

Táboa 1.5: Porcentaxe que supón Galicia sobre o total español en PIB, poboación e PIB per cápita de Galicia (España=100)

Período	1986-1990	1991-1995	1996-1999	2006
PIB	5,8%	5,7%	5,5%	5,1%
Poboación	7,1%	7,0%	6,9%	6,2%
PIB/Poboación	81,9%	81,3%	80,7%	83,0%

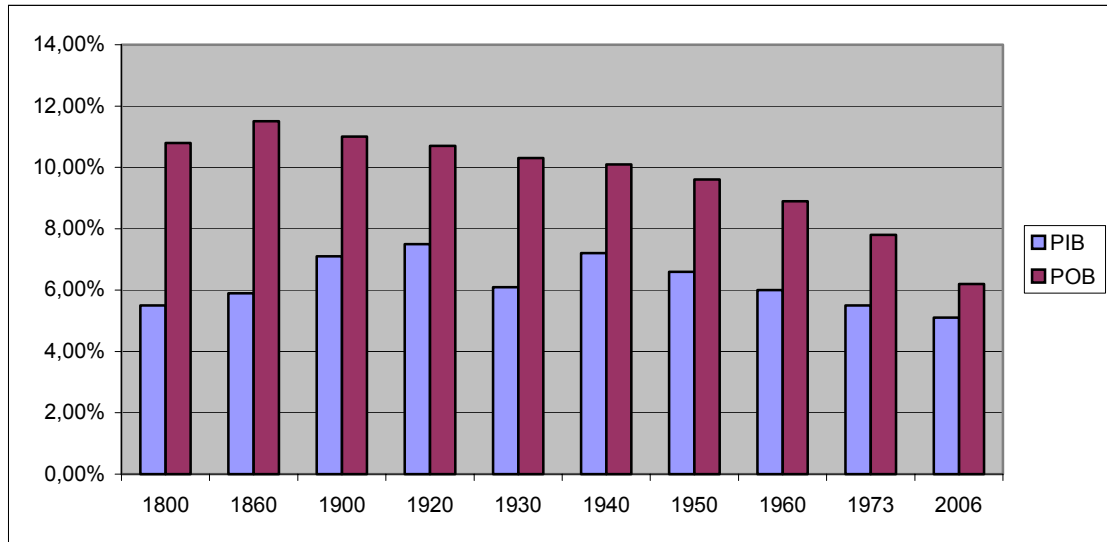
Fonte: Cancelo (2006, p.71 y 106) para o período 1981-1999, e *Contabilidade rexional* do INE 2000-2006 e *Padrón municipal* para 2006

Táboa 1.6: Peso das sete áreas urbanas no total de Galicia

	Número de concellos	Superficie	Poboación	Valor engadido
As sete comarcas urbanas	21,0%	16,9%	53,9%	61,9%
Resto de comarcas urbanas (46)	79,0%	83,1%	46,1%	38,1%

Fonte: *Atlas socioeconómico de Galicia Caixanova 2006*

Gráfico 1.1: Evolución histórica do PIB e a poboación galegas coma porcentaxes dos totais españois.



Fonte: Para os anos 1800 a 1973, empregamos Carreras (1990) Os datos para 2006 son da *Contabilidade Rexional do INE 2000-2006*.

Gráfico 1.2: Evolución das taxas de variación interanual do IPC. Período: Xaneiro 1986-December 2006. A fenda é calculada coma diferenza entre a taxa para Galicia e a taxa para España. Fonte: INE

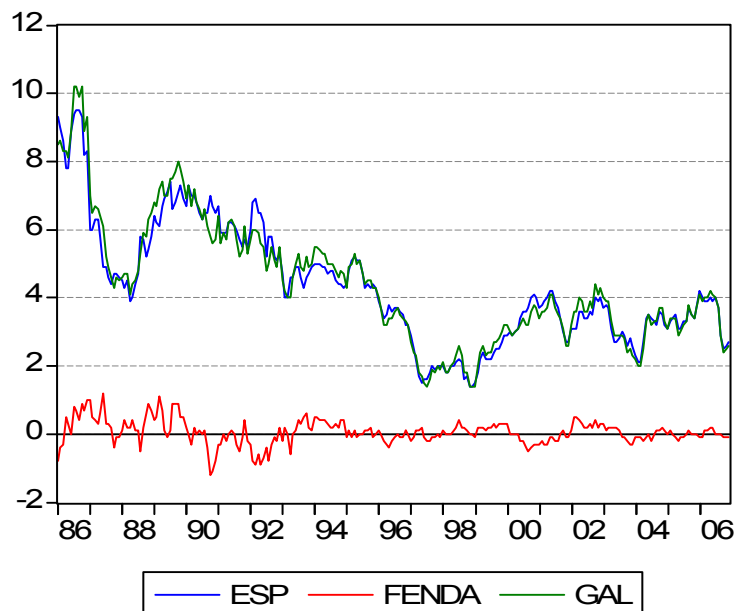
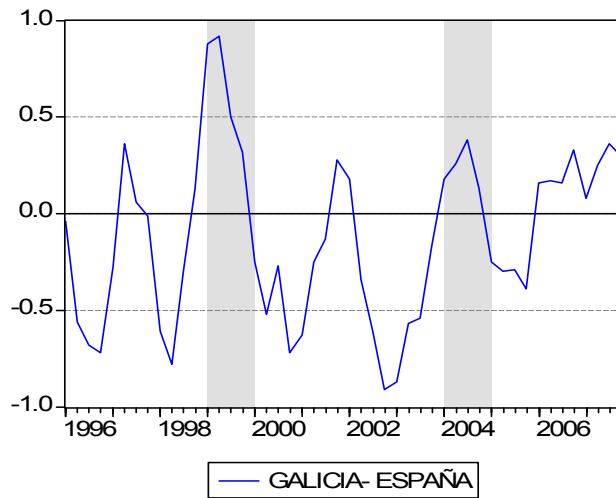
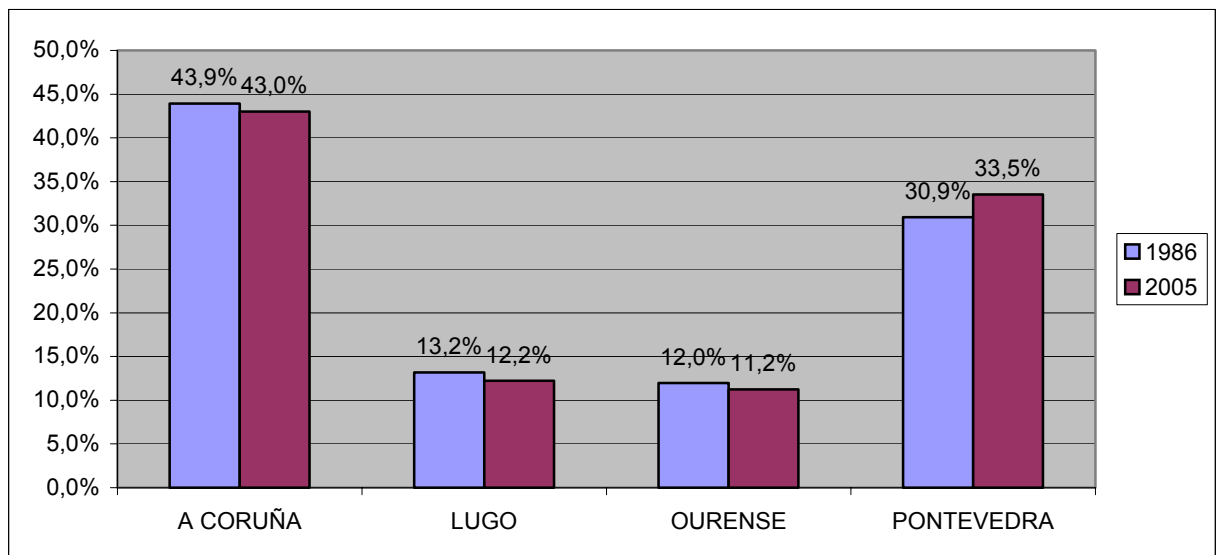


Gráfico 1.3: Fenda de crecemento entre Galicia e España. Taxas de crecemento interanuais. Datos corrixidos de estacionalidade e efecto calendario.



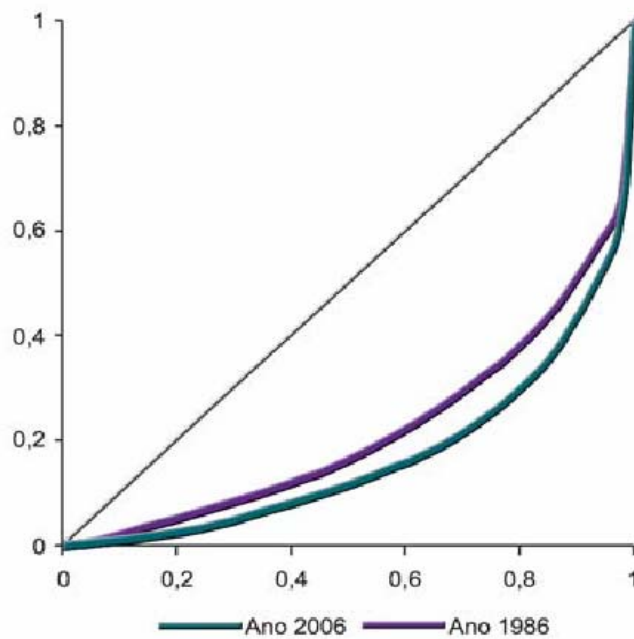
Fonte: Elaboración propia a partires da *Contabilidade trimestral* do IGE (base 2000) e do INE (Base 2000).

Gráfico 1.4: Participación provincial no PIB galego en 1986 e 2005.



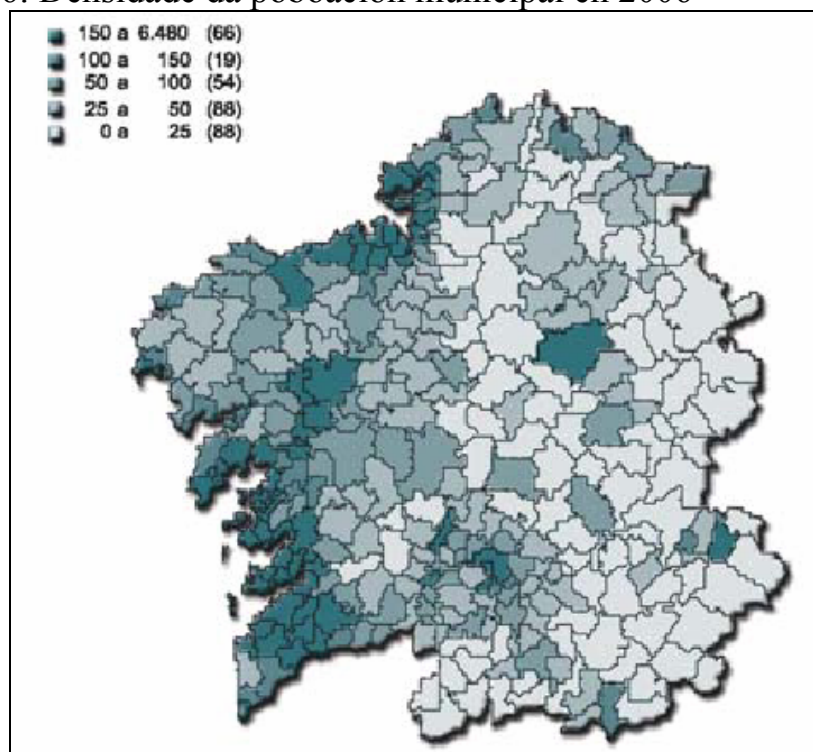
Fonte: Elaboración propia a partires de *Contabilidade rexional* do INE 1980-1996 e 2000-2006.

Gráfico 1.5. Curva de Lorenz da poboación dos concellos de Galicia. Anos 1986-2006.



Fonte: IGE (2008)

Gráfico 1.6: Densidade da poboación municipal en 2006



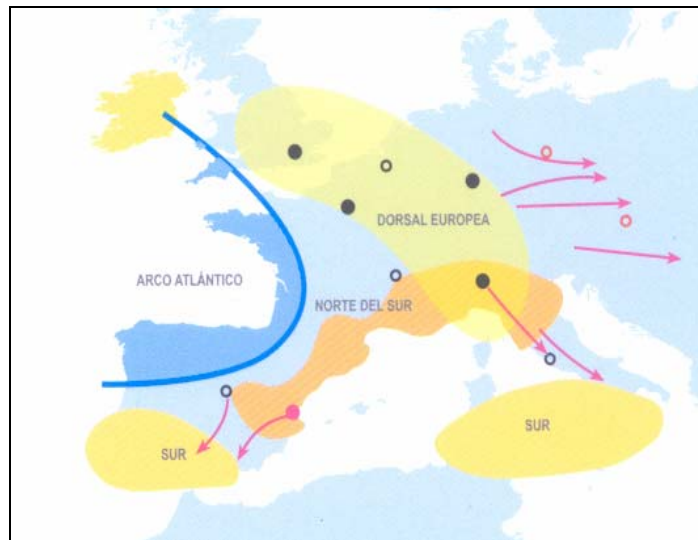
Fonte: IGE (2008)

## GRAFICO 2.1: PENTAGONO EUROPEO



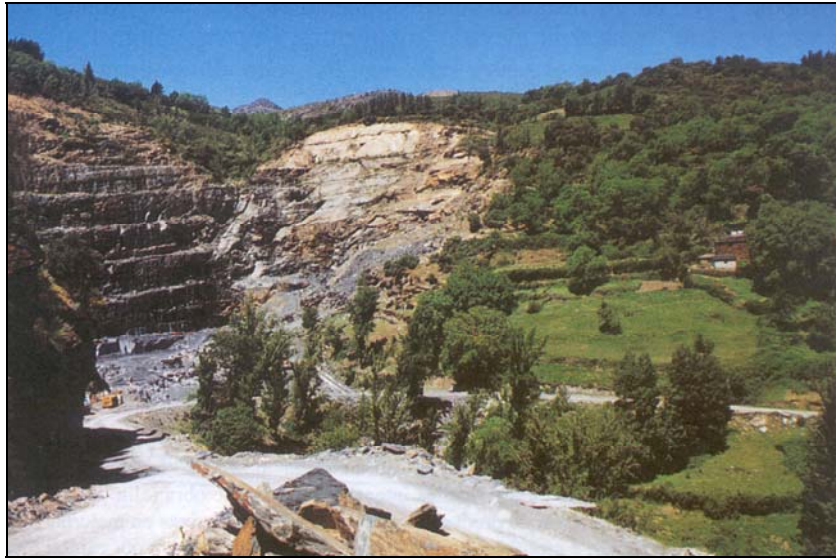
Fonte: D.G. Política Regional (2004: 22), Informe Intermedio sobre la Cohesión Territorial.

## GRAFICO 2.2: DORSAL EUROPEA E ARCO ATLANTICO



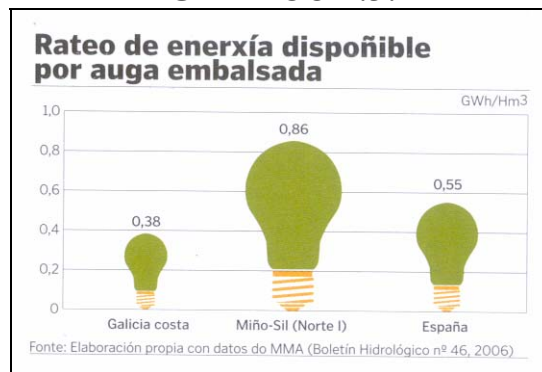
Fonte: DOT (2004:29), Xunta de Galicia

## CANTEIRA DE PIZARRA



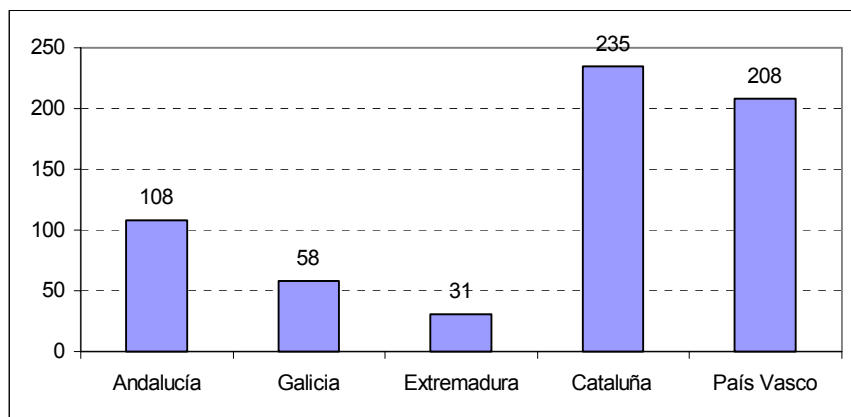
Fonte: J.M. San Román (2000: 85), Instituto de Estudios Valdeorreses

### GRAFICO 2.3:



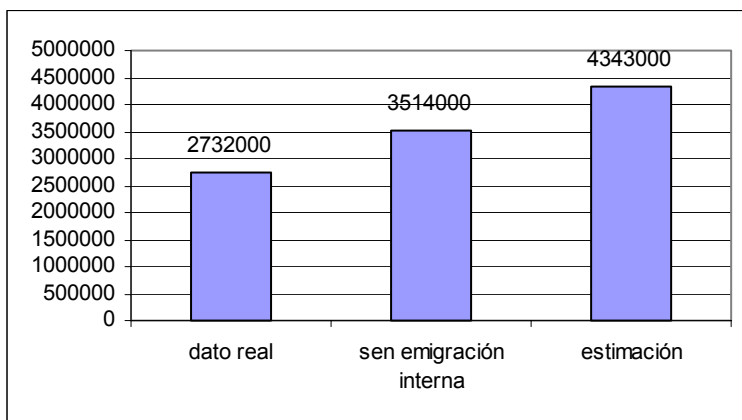
Fonte: Prada, A, (2007:20) “A explotación hidráulica en Galicia” en Voz Natura

### Grafico 2.4: SALDOS ECOLOXICOS RELATIVOS (2005)



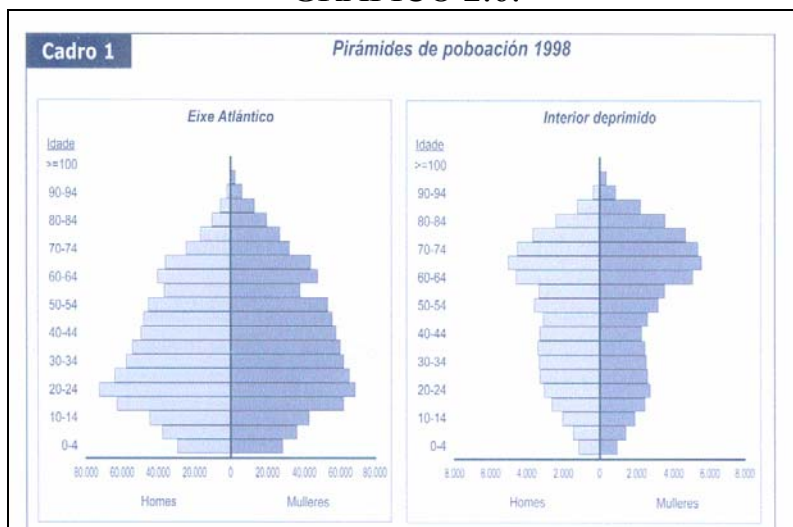
Fonte: Elaboración propia sobre datos do MMA

GRAFICO 2.5: POBOACION GALEGA (2000)



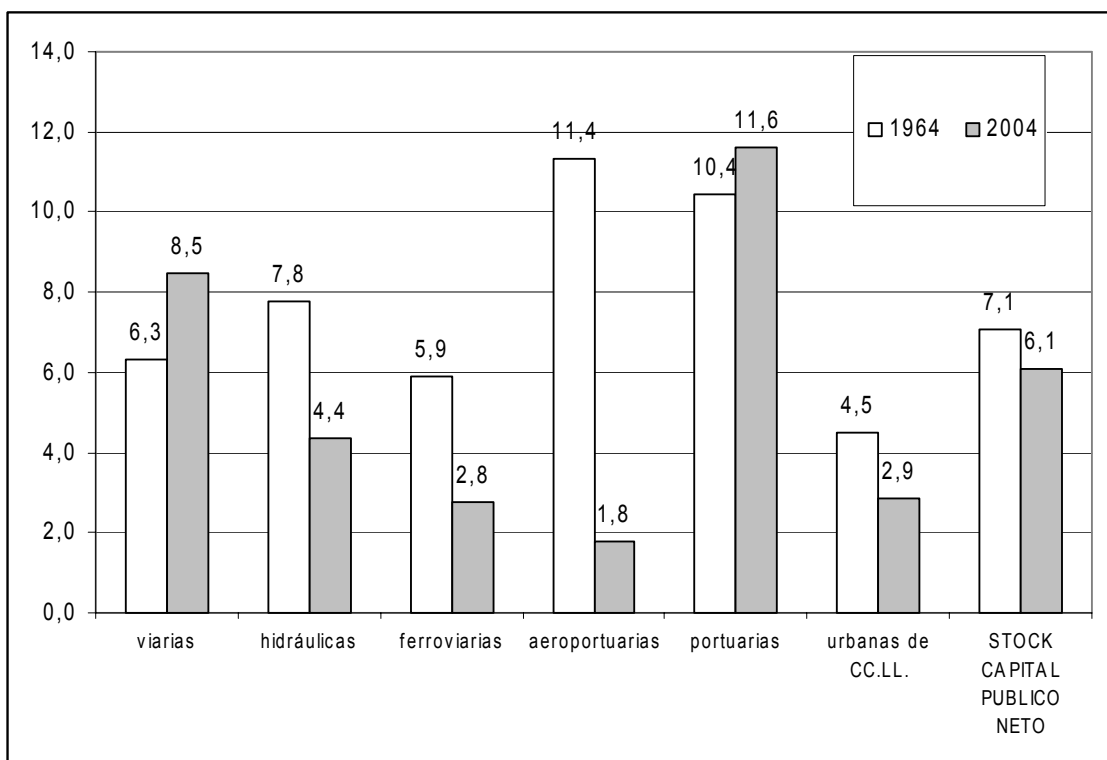
Fonte: Elaboración propia sobre datos da Fundación BBVA

GRAFICO 2.6:



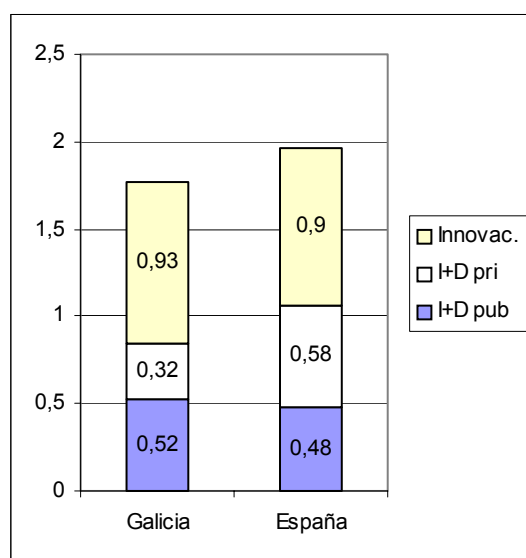
Fonte: CES 2001:7

**GRAFICO 2.7:  
PESO DE GALICIA NO STOCK DE CAPITAL ESPAÑOL**



Fonte: Elaboración propia con datos da Fundación BBVA 2007

**Gráfico 2.8:  
Distribución do esforzo innovador como % do PIB (2004)**



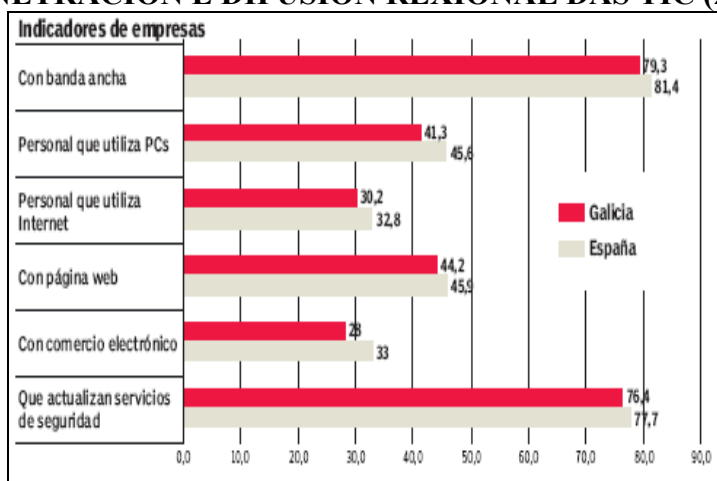
Fonte: elaboración propia con datos INE

**Cadro 2.1:**  
**Índices de síntese sobre innovación da Comisión Europea (2003)**

	RNSII reescalado	RSII reescalado	RRSII
Madrid	1,00	0,45	0,72
País Vasco	0,79	0,38	0,58
Navarra	0,77	0,37	0,57
Cataluña	0,75	0,33	0,54
Aragón	0,56	0,32	0,44
Comunidad Valenciana	0,43	0,21	0,32
Castilla y León	0,37	0,24	0,30
Murcia	0,37	0,23	0,30
<b>Galicia</b>	<b>0,34</b>	<b>0,23</b>	<b>0,28</b>
Cantabria	0,27	0,24	0,25
Asturias	0,21	0,20	0,20
Canarias	0,23	0,16	0,20
La Rioja	0,17	0,21	0,19
Andalucía	0,18	0,17	0,17
Catilla la Mancha	0,06	0,13	0,10
Baleares	0,02	0,11	0,07
Extremadura	0,00	0,12	0,06

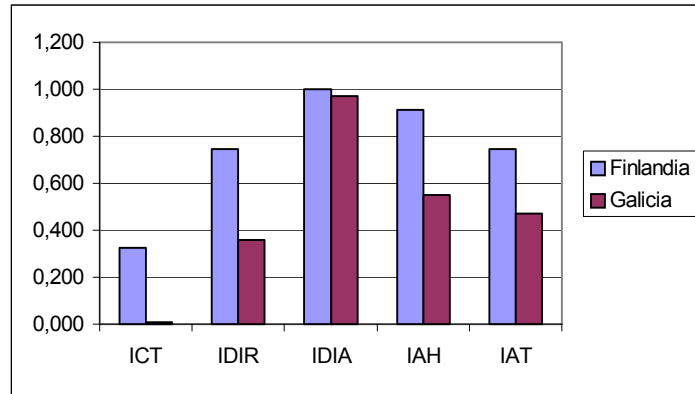
Fonte: European Commission (2003)

**GRAFICO 2.9:**  
**PENETRACION E DIFUSION REXIONAL DAS TIC (2006)**



Fonte: Elaboración propia con datos de CEPREDE e Consejería de Economía C. de Madrid

**GRAFICO 2.10:  
INDICE DE ADIANTO TECNOLOXICO**



Fonte: Elaboración propia datos PNUD (2001) e Soliño e Prada (2002)

Táboa 3.1: Peso do VEB da produción doméstica sobre o PIB

País	Ano da estimación	%PIB
Alemania	1992	68
Australia	1997	43
Canadá	1997	34
Estados Unidos	1976	32
Euskadi	2003	33
Finlandia	2001	39
Francia	1975	31
<b>Galicia</b>	<b>2003</b>	<b>37</b>
Noruega	1990	38
Nova Celandia	1999	39
Reino Unido	1999	44
Suíza	1997	45
Xapón	1996	15

Fonte: *Conta satélite da produción doméstica*, IGE, 2006.

Táboa 3.2: Valores do IDH, o IDX e o IPH-2 para o ano 2000

	<b>IDH</b>	<b>IDX</b>	<b>IPH-2</b>
Madrid	0,945	0,940	11,2
Suecia	0,941	0,940	6,7
Canadá	0,940	0,938	12,3
Estados Unidos	0,939	0,937	15,8
Xapón	0,933	0,927	11,2
País Vasco	0,931	0,926	9,1
Navarra	0,930	0,925	9,1
Francia	0,928	0,926	11,1
Reino Unido	0,928	0,932	15,1
Alemaña	0,925	0,920	10,5
Aragón	0,916	0,907	10,9
A Rioxa	0,916	0,908	10,7
Castela e León	0,913	0,907	12,4
Italia	0,913	0,907	12,2
Cataluña	0,911	0,906	12,5
Cantabria	0,907	0,901	10,8
<b>España</b>	<b>0,900</b>	<b>0,895</b>	<b>13,8</b>
Baleares	0,897	0,894	12,6
Asturias	0,896	0,890	12,6
<b>Galicia</b>	<b>0,889</b>	<b>0,884</b>	<b>16,3</b>
Comunidade Valenciana	0,888	0,882	14,1
Grecia	0,885	0,879	ND
Canarias	0,884	0,881	17,1
Portugal	0,880	0,876	ND
Castela- A Mancha	0,879	0,869	18,2
Murcia	0,872	0,863	16,9
Andalucía	0,866	0,860	18,9
Estremadura	0,863	0,856	19,2
Arxentina	0,844	0,836	ND

Fonte: Elaboración propia a partires de Herrero e outros (2004)

Táboa 3.3. Indicadores de desigualdade por Comunidades Autónomas (1973-2000)

	1980	1990	2000
Galicia	0,347 (17º)	0,310 (11ª)	0,261 (7ª)
España	0,333	0,317	0,282

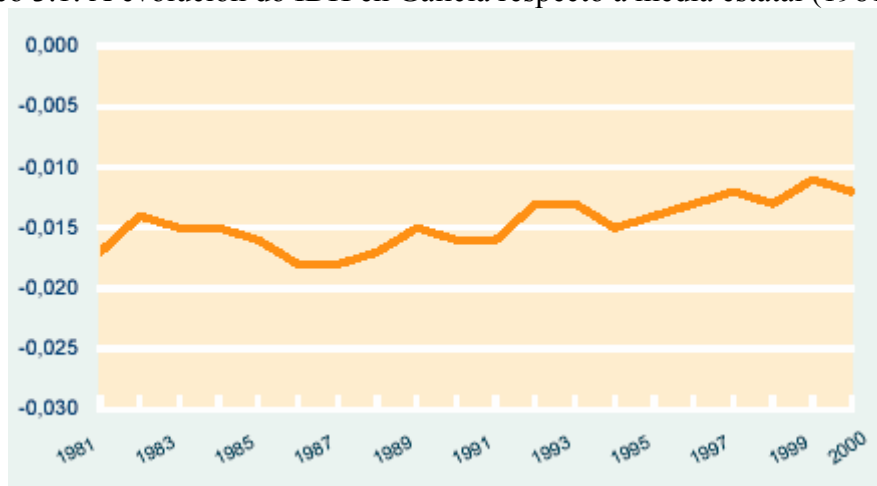
Fonte: Ayala e outros (2005).

Táboa 3.4 Os orzamentos da Xunta de Galicia 2008. Distribución por funcións. Valores en miles de euros.

Códig	Grupos de funcións	Valor absoluto	% sobre o total
o	Funcións		
<b>1</b>	<b>Actuacións de carácter xeral</b>	<b>261.929</b>	<b>2,3</b>
11	Alta dirección da Comunidade Autónoma	45.788	0,4
12	Administración xeral	79.505	0,7
13	Xustiza	99.167	0,9
14	Administración local	13.858	0,1
15	Normalización lingüística	23.611	0,2
16	Procesos electorais e órganos de representación política	0	0,0
<b>2</b>	<b>Protección civil e seguridade cidadá</b>	<b>27.934</b>	<b>0,2</b>
21	Protección civil e seguridade	27.934	0,2
<b>3</b>	<b>Protección e promoción social</b>	<b>904.336</b>	<b>7,8</b>
31	Acción social e promoción social	514.457	4,5
32	Promoción do emprego e institucións do mercado de traballo	378.673	3,3
33	Cooperación exterior e ao desenvolvemento	11.206	0,1
<b>4</b>	<b>Producción de bens públicos de carácter social</b>	<b>6.463.467</b>	<b>55,9</b>
41	Sanidade	3.638.876	31,5
42	Educación	2.304.468	19,9
43	Cultura	147.275	1,3
44	Deportes	41.944	0,4
45	Vivenda	195.118	1,7
46	Outros servizos comunitarios e sociais	135.786	1,2
<b>5</b>	<b>Producción de bens públicos de carácter económico</b>	<b>1.236.511</b>	<b>10,7</b>
51	Infraestructuras	535.683	4,6
52	Ordenación do territorio	52.661	0,5
53	Promoción do solo para actividades económicas	17.850	0,2
54	Actuacións ambientais	274.768	2,4
55	Actuacións e valorización do medio rural	186.705	1,6
56	Investigación, desenvolvemento e innovación	131.327	1,1
57	Sociedade da información e do coñecemento	31.252	0,3
58	Información estatística básica	6.265	0,1
<b>6</b>	<b>Regulación económica de carácter xeral</b>	<b>130.547</b>	<b>1,1</b>
61	Actuacións económicas xerais	37.790	0,3
62	Actividades financeiras	92.757	0,8
<b>7</b>	<b>Reg. económica de sectores productivos e desen. empresarial</b>	<b>956.000</b>	<b>8,3</b>
71	Dinamización económica do medio rural	406.665	3,5
72	Pesca	187.885	1,6
73	Industria, enerxía e minaría	59.660	0,5
74	Desenvolvemento empresarial	191.189	1,7
75	Comercio	33.774	0,3
76	Turismo	76.826	0,7
<b>8</b>	<b>Transferencias a entidades locais</b>	<b>956.089</b>	<b>8,3</b>
81	Transferencias a entidades locais	956.089	8,3
<b>9</b>	<b>Débeda pública</b>	<b>619.309</b>	<b>5,4</b>
91	Débeda pública	619.309	5,4
<b>TOTAL</b>		<b>11.556.124</b>	<b>100</b>

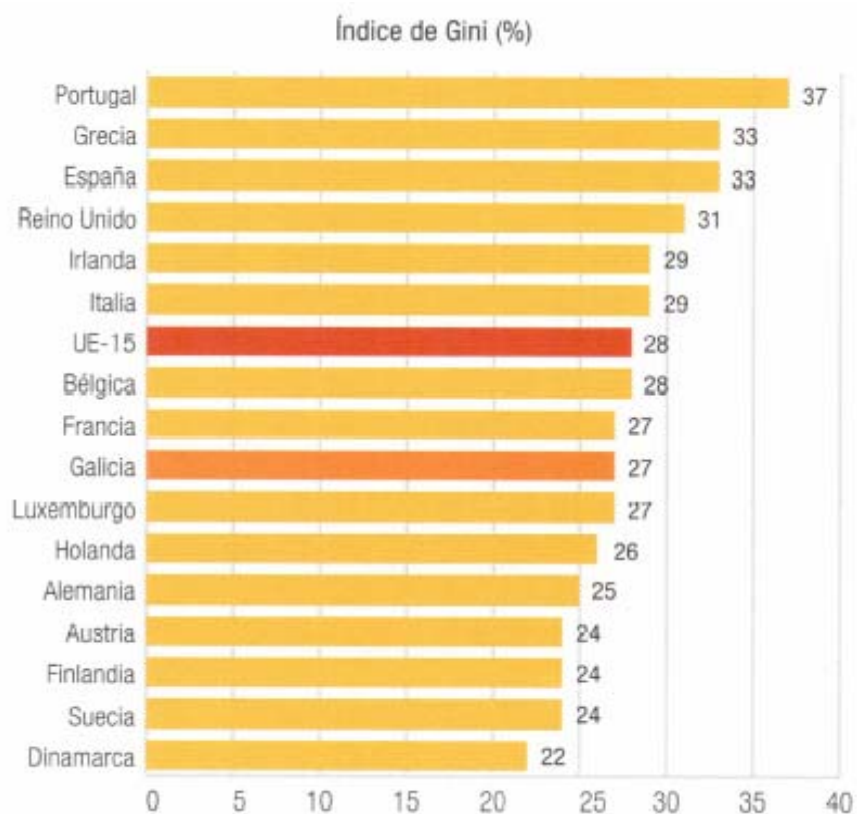
Fonte: Xunta de Galicia

Gráfico 3.1: A evolución do IDH en Galicia respecto á media estatal (1981-2000)



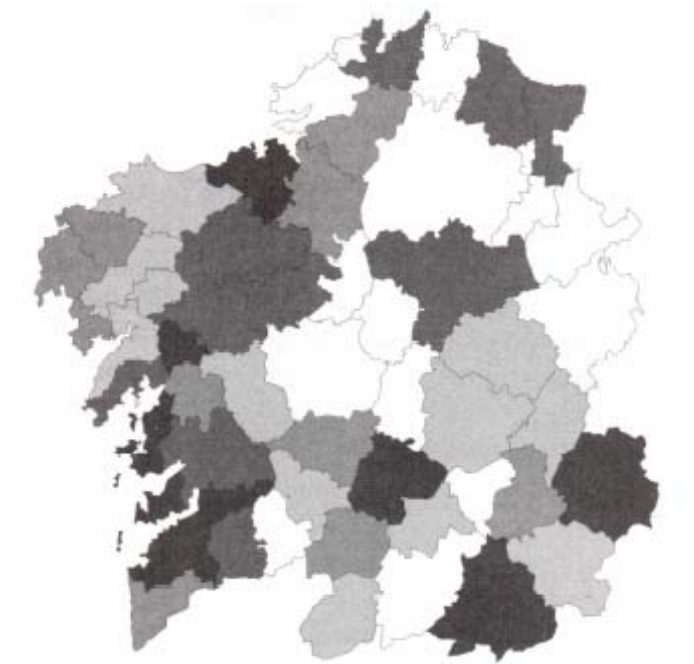
Fonte: Herrero e outros (2004)

Gráfico 3.2: A distribución da renda en Galicia e na UE-15 en 2001



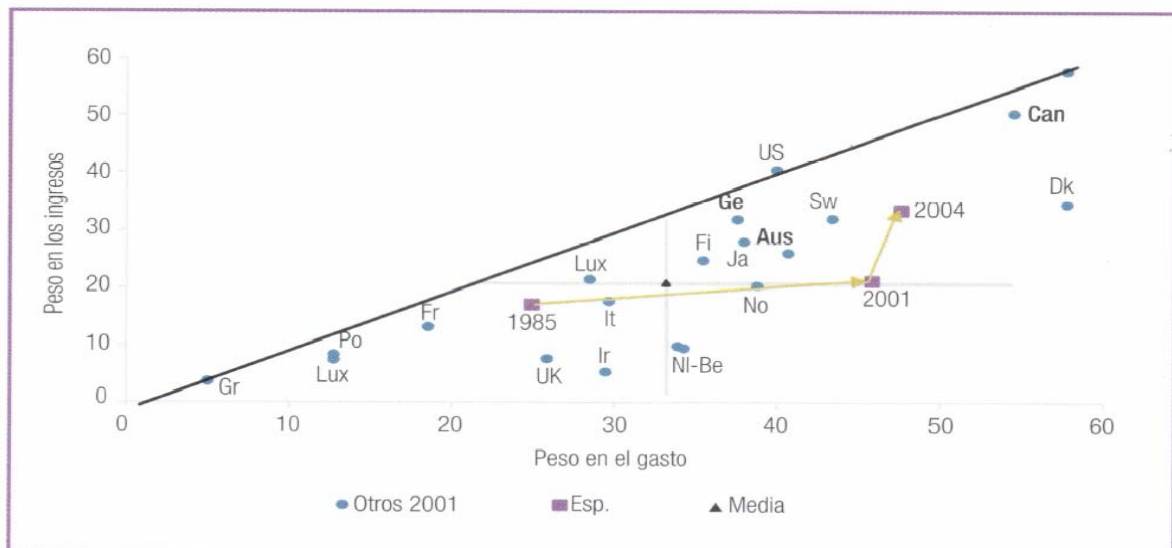
Fonte: Gradín e outros (2006).

Gráfico 3.3: A distribución da pobreza en Galicia



Fonte: Sánchez e outros (2007)

Gráfico 3.4: A descentralización do gasto e o ingreso.  
Participación dos gobernos subcentrais sobre os totais de cada país



Fonte: De la Fuente e Gundín (2008).