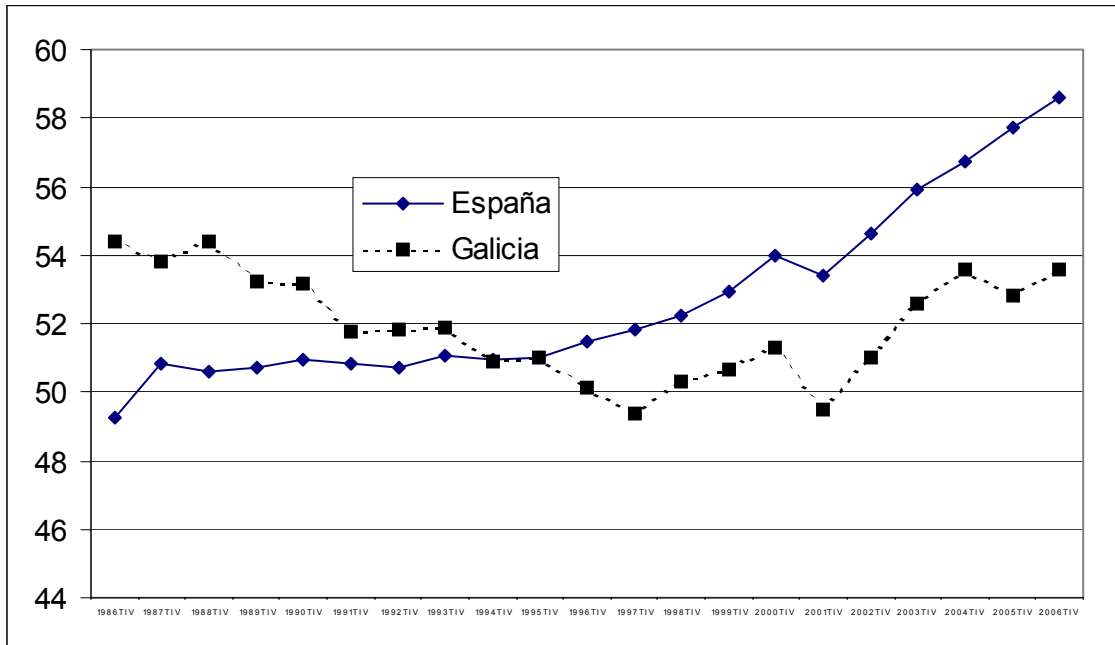
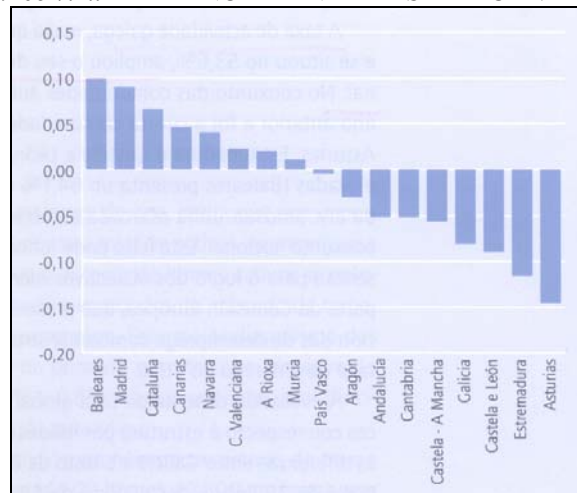


Gráfico 7.1.:EVOLUCION DA TAXA DE ACTIVIDADE (1986-2006)



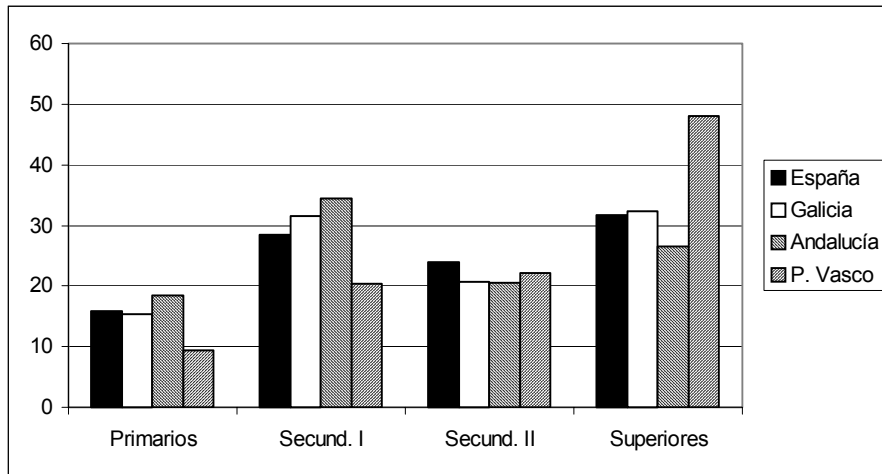
Fonte: Elaboración propia con datos EPA-INE

Gráfico 7.2.: DIFERENCIAL EN TAXAS DE ACTIVIDADE



Fonte: CIEF-AEG 2006: 40

Gráfico 7.3.: NIVEL EDUCATIVO DA POBOACION ACTIVA



Fonte: Elaboración propia con datos da EPA-INE

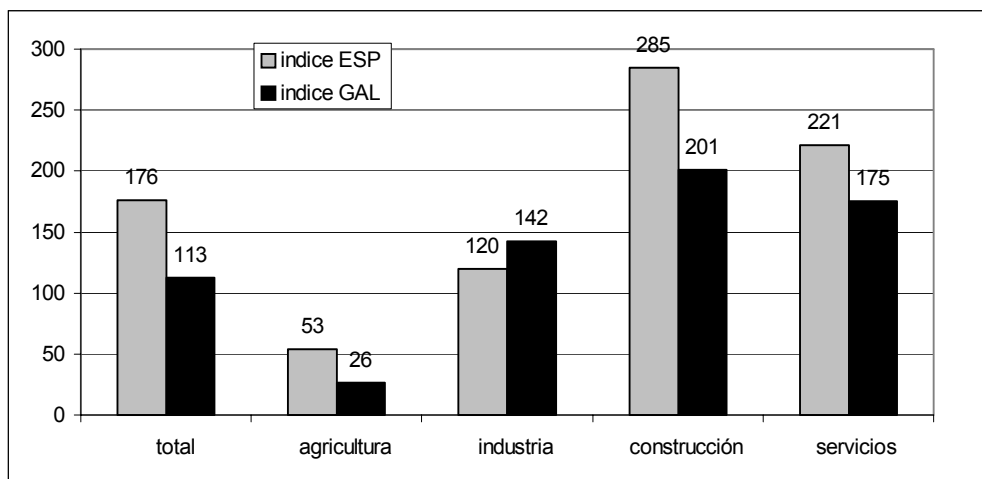
Táboa 7.1.: EVOLUCION DA DEMANDA DE TRABALLO

(ocupados en miles de persoas)

	España 1986	España 2006	Galicia 1986	Galicia 2006
total	11.359,20	20.001,80	1.037,10	1.170,50
agricultura	1.723,30	921,80	410,30	107,90
industria	2.762,20	3.319,80	159,70	227,30
construcción	920,20	2.623,20	71,20	142,90
servicios	5.937,900	13.137,00	394,80	692,50

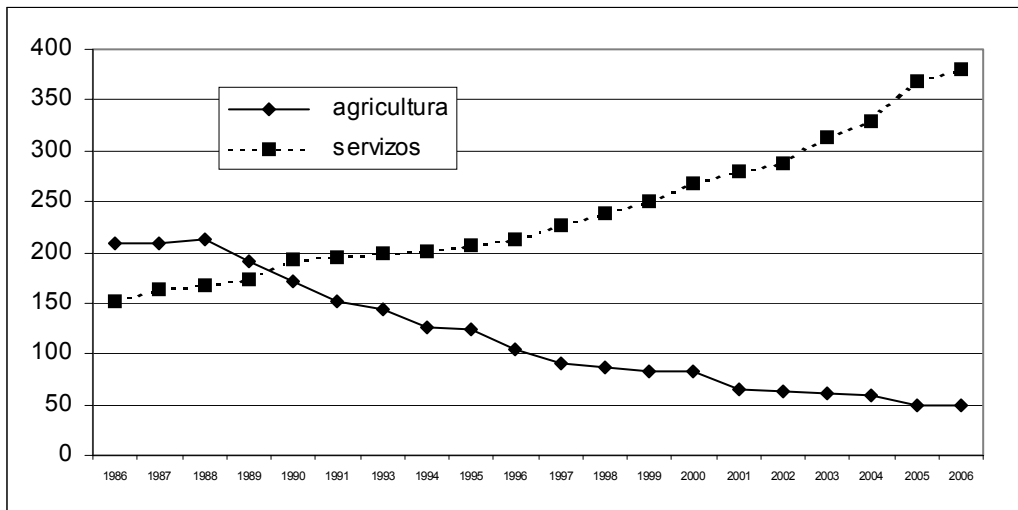
Fonte: Elaboración propia con datos INE-EPA

Gráfico 7.4.: NUMEROS INDICE 2006 (1986 = 100)



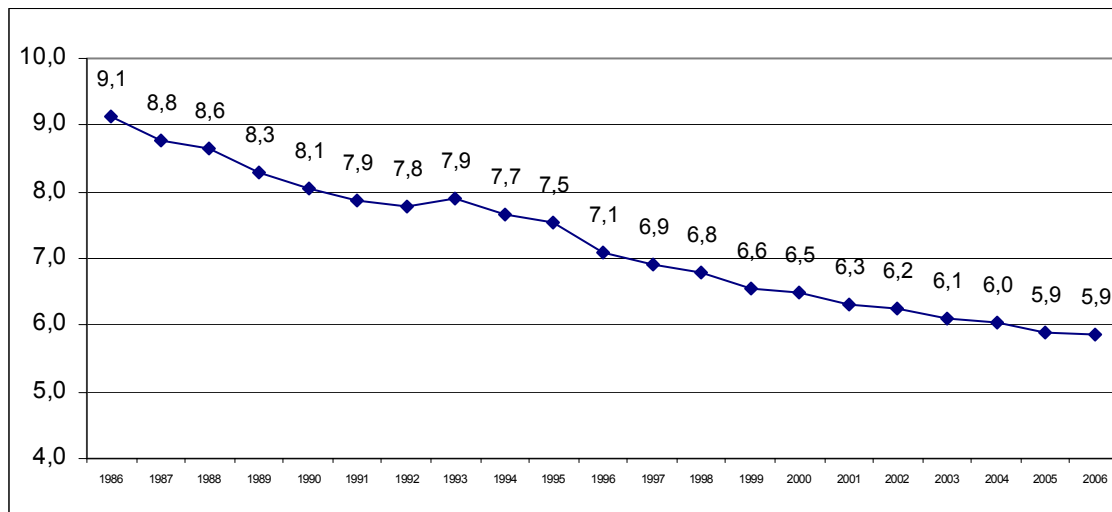
Fonte: Elaboración propia con datos do cadro anterior

Gráfico 7.5.: EVOLUCION DA DEMANDA DE TRABALLO FEMENINO



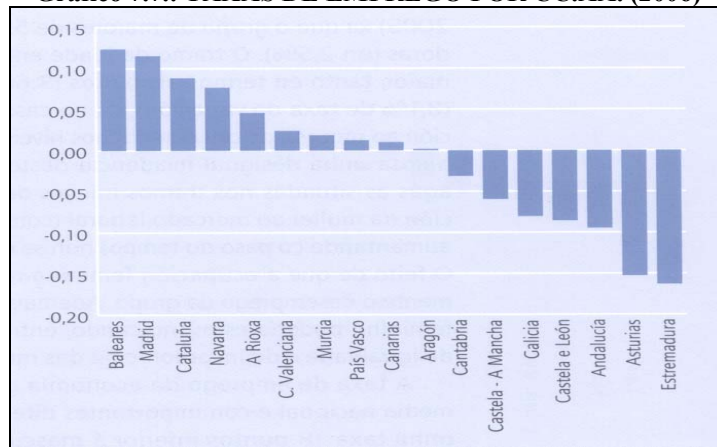
Fonte: Elaboración propia con datos INE-EPA (datos en milleiros de persoas)

Gráfico 7.6.: CUOTA DE GALICIA NA DEMANDA DE TRABALLO DE ESPAÑA



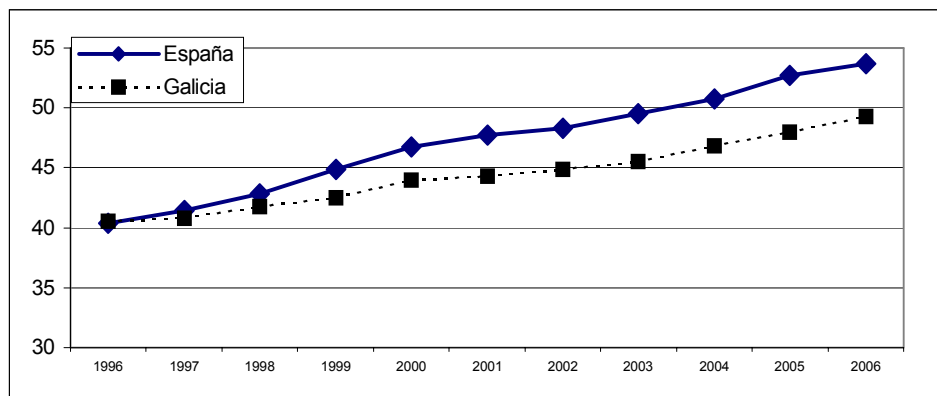
Fonte: Elaboración propia con datos INE-EPA.

Gráfico 7.7.: TAXAS DE EMPREGO POR CC.AA. (2006)



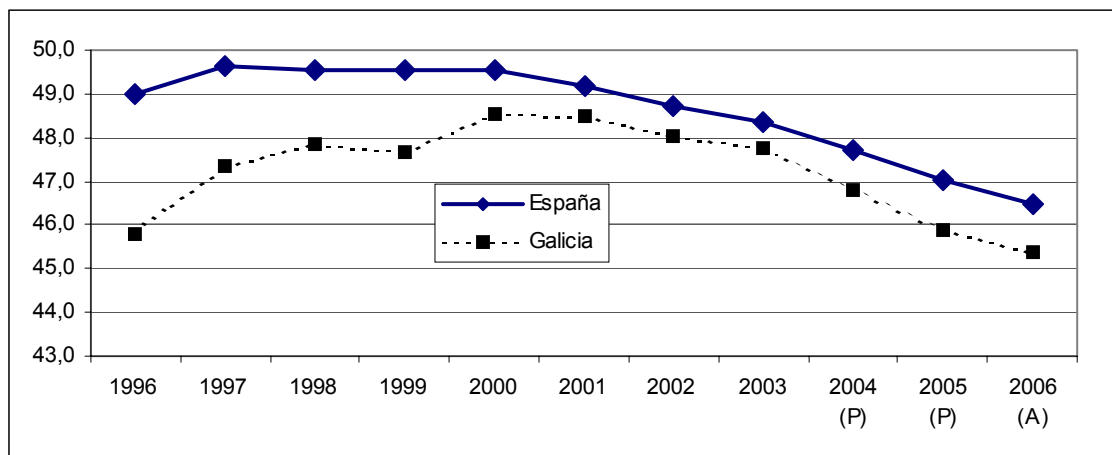
Fonte: CIEF-AEG 2006: 42

Gráfico 7.8.: EVOLUCION DA TAXA DE EMPREGO



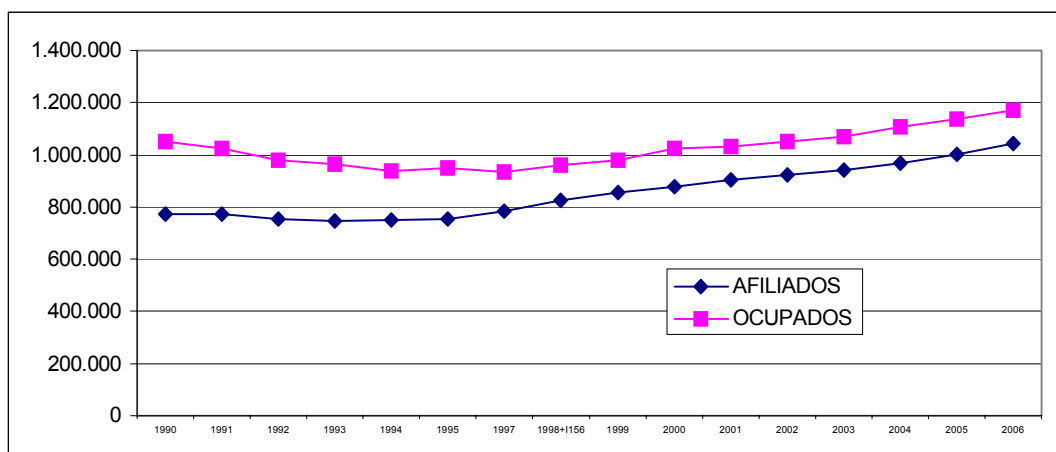
Fonte: Elaboración propia con datos INE-EPA

Gráfico 7.9.: PARTICIPACION DOS SALARIOS NO PIB



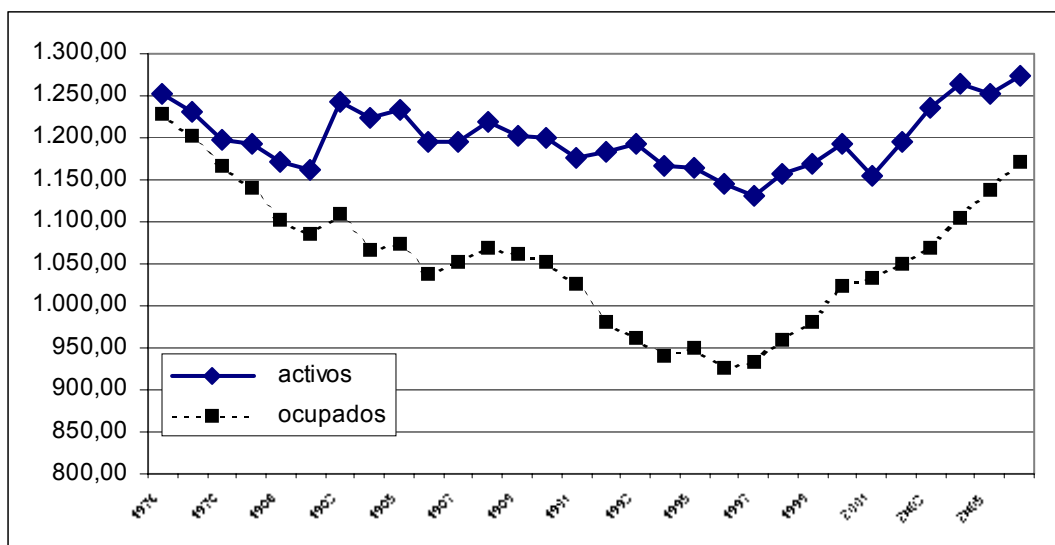
Fonte: Elaboración propia con datos CRE-INE

Gráfico 7.10.: A DEMANDA DE TRABALLO SEGUNDO DUAS FONTES DE DATOS



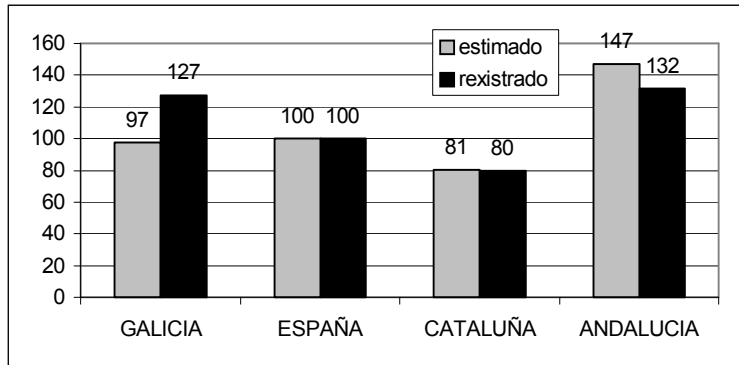
Fonte: Elaboración propia con datos EPA-INE e MTAS-IGE

Gráfico 7.11.: EVOLUCION DA FENDA DE DESEMPREGO EN GALICIA



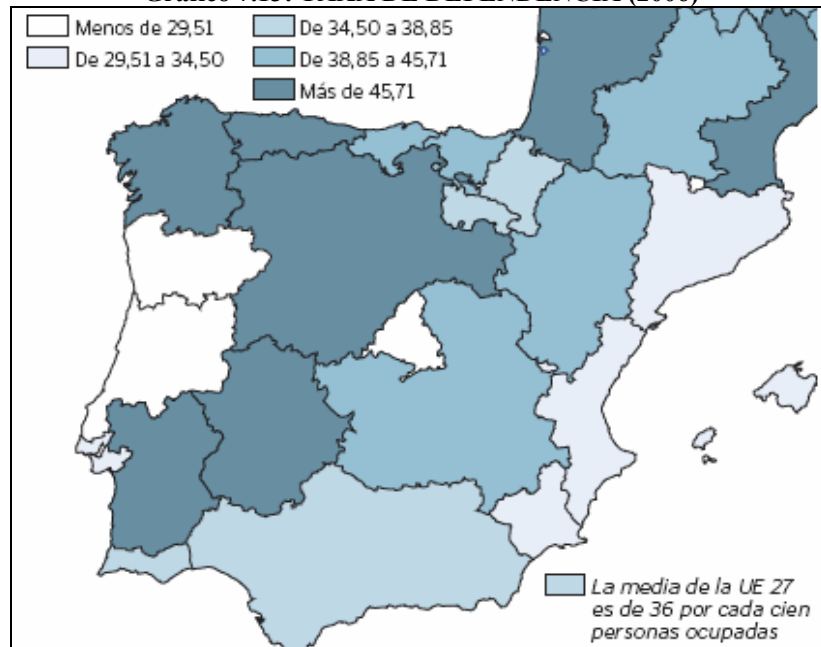
Fonte: Elaboración propia con datos INE-EPA

Gráfico 7.12 : DUAS TAXAS DE PARO (2006)



Fonte: Elaboración propia con datos de La Caixa e INE-EPA

Gráfico 7.13: TAXA DE DEPENDENCIA (2006)



Fonte: 4º Informe sobre Cohesión (Comisión Europea, 2007)

Táboa 8.1 Importacións e exportacións de Galicia 2007: Distribución segundo áreas xeográficas. Cifras en miles de euros.

	Importacións	Exportacións	Saldo comercial	Taxa de cobertura (%)	Saldo comercial /PIB (%)
Total (1)	44.465.646	35.723.317	-8.742.329	80,3%	-15,6%
Resto de CC.AA. (2)	27.887.687	19.723.471	-8.164.217	70,7%	-14,6%
UE e terceiros países	16.577.959	15.999.846	-578.113	96,5%	-1,0%

Fonte: Elaboración propia a partires dos datos que proporciona o IGE (www.ige.es), actualizado a 02-06-2008.

(1) Valor total de exportacións e importacións recollidos no cadro macroeconómico de Galicia.

(2) Calculado como a diferenza entre o valor total de exportacións e importacións e o valor do comercio galego coa UE e terceiros países

Táboa 8.2: Exportacións, importacións e saldo comercial de Galicia co resto do mundo (1995 a 2007)

	1986	1995	1996	1997	1998	1999	2000	2001	2002
Exportacións totais		10.841.42	11.822.80	13.289.14	14.790.50	16.667.39	20.027.27	21.779.38	23.247.04
		7	7	3	2	6	6	0	7
Importacións totais		13.807.05	14.949.84	16.395.54	18.092.73	20.310.96	24.071.95	25.646.28	27.961.56
		4	5	4	8	9	5	4	5
% Exportacións totais que van fora de España		31,4%	36,0%	36,8%	36,3%	36,1%	41,6%	42,6%	42,0%
% Importacións totais que veñen de fora de España		28,1%	31,2%	32,8%	34,8%	32,5%	37,0%	36,7%	32,8%
Saldo total		-2.965.627	-3.127.038	-3.106.401	-3.302.236	-3.643.573	-4.044.679	-3.866.904	-4.714.518
Saldo total / PIB		-12,2%	-12,2%	-11,4%	-11,4%	-11,6%	-11,9%	-10,6%	-12,1%
Saldo fora de España / PIB	-1,9%	-2,0%	-1,6%	-1,8%	-3,2%	-1,9%	-1,7%	-0,4%	1,5%
Saldo co resto de CCAA / PIB		-10,3%	-10,7%	-9,6%	-8,2%	-9,8%	-10,3%	-10,2%	-13,6%
Taxa de apertura total		101,7%	104,8%	109,0%	113,1%	117,9%	130,1%	129,9%	131,7%
Taxa de apertura fóra de España		23,2%	30,1%	34,9%	37,7%	40,1%	40,2%	50,8%	51,2%
		11.205.82	24.240.07	25.552.57	27.224.54	29.069.25	31.353.83	33.886.56	36.504.78
PIB		9	7	8	0	0	5	7	3
									5

Fonte: Elaboración propia a partires dos datos que proporciona o IGE (www.ige.es), actualizado a 02-06-2008. Para o ano 1986, tomamos os datos de comercio exterior que aparecen en J.G. Sequeiros (1999) e la estimación do PIB do INE, base 1986.

Táboa 8.3: Comercio exterior e intracomunitario de Galicia en 2007 segundo orixe ou destino das operacións. Cifras en miles de euros.

	Exportacións	Importacións	Exportacións (% sobre total)	Importacións (% sobre total)	Saldo
Total	15.999.846,30	16.577.958,80	100,0%	100,0%	-578.112,50
UE 25	12.010.026,50	9.249.867,60	75,1%	55,8%	2.760.158,90
Alemaña	431.222,70	951.103,00	2,7%	5,7%	-519.880,30
Austria	37.839,70	77.906,70	0,2%	0,5%	-40.067,00
Bélxica	291.149,90	194.584,70	1,8%	1,2%	96.565,20
Dinamarca	59.358,70	138.614,90	0,4%	0,8%	-79.256,20
Finlandia	63.041,70	94.742,90	0,4%	0,6%	-31.701,20
Francia	6.014.402,40	3.301.875,40	37,6%	19,9%	2.712.527,00
Grecia	262.232,40	9.881,60	1,6%	0,1%	252.350,80
Irlanda	136.848,50	74.174,20	0,9%	0,4%	62.674,30
Italia	871.890,10	788.153,90	5,4%	4,8%	83.736,20
Luxemburgo	18.413,20	6.754,10	0,1%	0,0%	11.659,10
Países Baixos	420.276,80	253.959,90	2,6%	1,5%	166.316,90
Portugal	2.321.883,60	2.086.579,00	14,5%	12,6%	235.304,60
Reino Unido	559.886,30	674.948,30	3,5%	4,1%	-115.062,00
Suecia	112.126,40	278.568,40	0,7%	1,7%	-166.442,00
Chipre	28.636,70	366,80	0,2%	0,0%	28.269,90
Eslovaquia	10.731,80	59.762,20	0,1%	0,4%	-49.030,40
Eslovenia	37.926,10	10.022,70	0,2%	0,1%	27.903,40
Estonia	25.246,90	7.559,10	0,2%	0,0%	17.687,80
Hungría	20.259,00	4.611,70	0,1%	0,0%	15.647,30
Letonia	20.508,50	1.435,80	0,1%	0,0%	19.072,70
Lituania	30.712,30	6.027,10	0,2%	0,0%	24.685,20
Malta	13.539,90	53,00	0,1%	0,0%	13.486,90
Polonia	148.574,10	135.510,90	0,9%	0,8%	13.063,20
República Checa	30.508,50	92.671,10	0,2%	0,6%	-62.162,60
Bulgaria	30.593,10	49.429,30	0,2%	0,3%	-18.836,20
Romanía	62.728,30	36.519,50	0,4%	0,2%	26.208,80
Países candidatos á					
UE	227.217,70	320.979,90	1,4%	1,9%	-93.762,20
Estados Unidos	701.084,00	281.290,10	4,4%	1,7%	419.793,90
China	65.994,50	628.542,80	0,4%	3,8%	-562.548,30
Marrocos	405.951,00	442.568,70	2,5%	2,7%	-36.617,70
OPEP	408.382,90	758.360,10	2,6%	4,6%	-349.977,20
América Latina	659.466,40	1.755.002,50	4,1%	10,6%	-1.095.536,10
MERCOSUR	134.201,60	515.749,10	0,8%	3,1%	-381.547,50
Resto	1.521.723,30	3.141.347,10	9,5%	18,9%	-1.619.623,80

Fonte: IGE (www.ige.eu), actualizado a 09-04-2008.

Táboa 8.4: Comercio exterior e intracomunitario de Galicia en 2007 segundo divisións da Clasificación Nacional de Actividades Económicas (CNAE). Cifras en miles de euros.

	Exportacións	Importacións	Saldo
Total	15.999.846	16.577.959	-578.113
01 Agricultura, gandería, caza e actividades dos servizos relacionados con elas	102.826	250.470	-147.644
02 Silvicultura, explotación forestal e actividades dos servizos relacionados con elas	11.015	61.395	-50.380
05 Pesca, acuicultura e actividades dos servizos relacionados con elas	160.486	238.827	-78.341
10 Extracción e aglomeración de antracita, hulla, lignito e turba	26	141.345	-141.320
11 Extracción de crus de petróleo e gas natural	1	1.740.813	- 1.740.812
12 Extracción de minerais de uranio e torio	0	0	0
13 Extracción de minerais metálicos	182	143.532	-143.350
14 Extracción de minerais non metálicos nin enerxéticos	72.360	82.859	-10.498
15 Industria de produtos alimentarios e bebidas	1.701.642	1.785.772	-84.129
16 Industria do tabaco	80	0	80
17 Industria téxtil	555.812	586.425	-30.613
18 Industria da confección e da peletería	1.661.007	1.280.215	380.792
19 Preparación, curtido e acabado do coiro; fabricación de artigos de marroquinería e viaxe; artigos de albardaría, talabartería e zapatería	236.411	67.683	168.728
20 Industria da madeira e da cortiza, agás mobles; cestería e espartería	351.254	375.899	-24.645
21 Industria do papel	316.588	178.546	138.042
22 Edición, artes gráficas e reprodución de soportes gravados	9.343	7.041	2.302
23 Coquerías, refinado de petróleo e tratamento de combustibles nucleares	409.626	748.147	-338.520
24 Industria química	375.808	891.778	-515.970
25 Fabricación de produtos de caucho e materias plásticas	131.592	189.333	-57.741
26 Fabricación doutros minerais non metálicos	375.727	151.444	224.283
27 Metalurxia	629.831	1.590.008	-960.178
28 Fabricación de produtos metálicos, agás maquinaria e equipo	198.231	286.052	-87.821
29 Industria da construción de maquinaria e equipo mecánico	270.881	499.265	-228.384
30 Fabricación de máquinas de oficina e equipos informáticos	4.320	18.523	-14.203
31 Fabricación de maquinaria e material eléctrico	680.957	443.295	237.663
32 Fabricación de material electrónico; fabricación de equipo e aparellos de radios, televisión e comunicacións	31.368	69.845	-38.477
33 Fabricación de equipos e instrumentos médico-cirúrxicos, de precisión, óptica e relojería	14.797	56.294	-41.498
34 Fabricación de vehículos de motor, remolques e semirremolques	6.610.695	3.611.586	2.999.109
35 Fabricación doutro material de transporte	804.236	780.222	24.013
36 Fabricación de mobles; outras industrias manufactureiras	122.297	227.876	-105.579
40 Produción e distribución de enerxía eléctrica, gas, vapor e auga quente	4.876	28	4.848
72 Actividades informáticas	147	253	-107
74 Outras actividades empresariais	1.178	12	1.166
90 Actividades de saneamento público	0	0	0
92 Actividades recreativas, culturais e deportivas	723	4.506	-3.783
93 Actividades diversas de servizos persoais	0	0	0
Non Clasificados	153.526	68.670	84.856

Fonte: IGE (www.ige.eu), actualizado a 09-04-2008.

Táboa 8.5: O investimento estranxeiro directo (IED) en Galicia. Principais rasgos

Concepto	Porcentaxe
Peso sobre entradas de IED en España 1986-1990	1,29%
Peso sobre entradas de IED en España 1991-1995	1,34%
Peso sobre entradas de IED en España 1996-2000	0,35%
Peso sobre entradas de IED en España 2001-2005	1,27%
Distribución sectorial de IED en Galicia (1997-2005):	
• Outras manufacturas	31%
• Intermediación financeira, banca e seguros	15%
• Actividades Inmobiliarias e servizos	14%
• Industria química e transformación caucho e plásticos	8%
• Producción e distribución eléctrica, gas e auga	6%
• Xestión de sociedades e tenencia de valores	4%
• Comercio	4%
• Hostalería	4%
• Transporte e comunicacións	3%
• Resto	11%

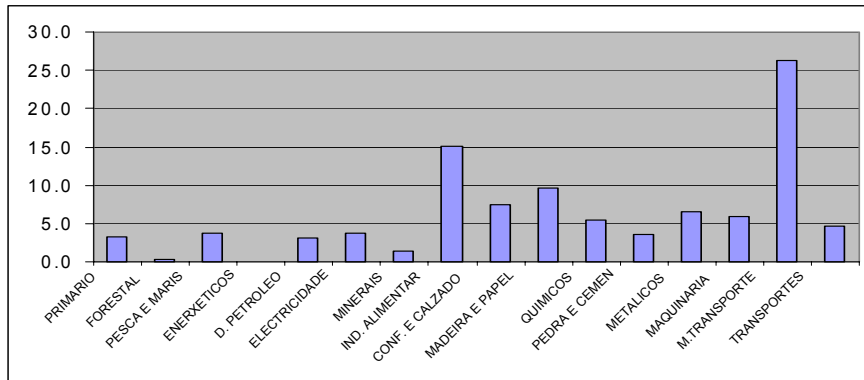
Fonte. Elaboración propia a partires de Díaz (2007).

Táboa 8.6: O investimento estranxeiro directo (IED) de Galicia no exterior. Principais rasgos

Concepto	Porcentaxe
Peso sobre entradas de IED en España 1993-1995	1,17%
Peso sobre entradas de IED en España 1996-2000	0,90%
Peso sobre entradas de IED en España 2001-2005	1,63%
Distribución sectorial de IED en Galicia (1997-2005):	
• Comercio	37%
• Outras manufacturas	26%
• Agricultura, gandería, caza, silvicultura e pesca	12%
• Actividades Inmobiliarias e servizos	10%
• Alimentación, bebidas e tabaco	7%
• Intermediación financeira, banca e seguros	4%
• Resto	4%

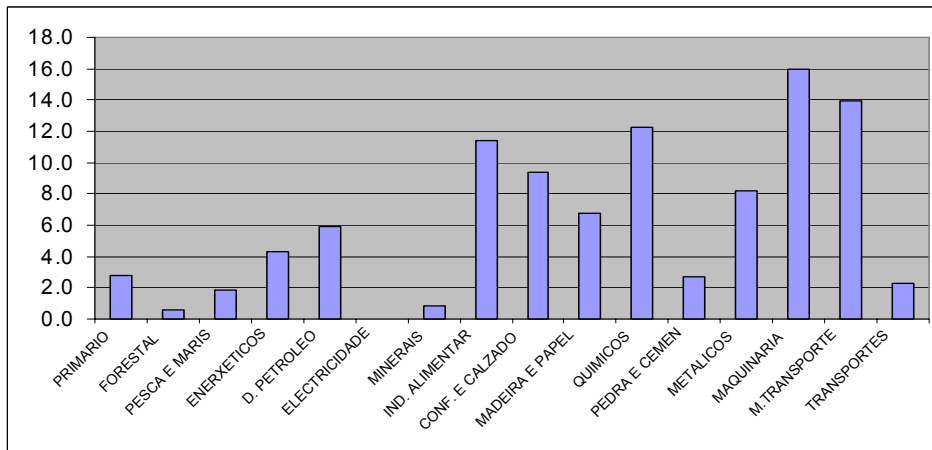
Fonte. Elaboración propia a partires de Díaz (2007).

Gráfico 8.1: Distribución sectorial das exportacións galegas en 1998



Fonte: Elaboración propia a partires de IGE (2001). Cifras expresadas en porcentaxe.

Gráfico 8.2: Distribución sectorial das importacións galegas en 1998



Fonte: Elaboración propia a partires de IGE (2001). Cifras expresadas en porcentaxe.

Gráfico 8.3: Saldos comercial e fiscal de Galicia e Cataluña

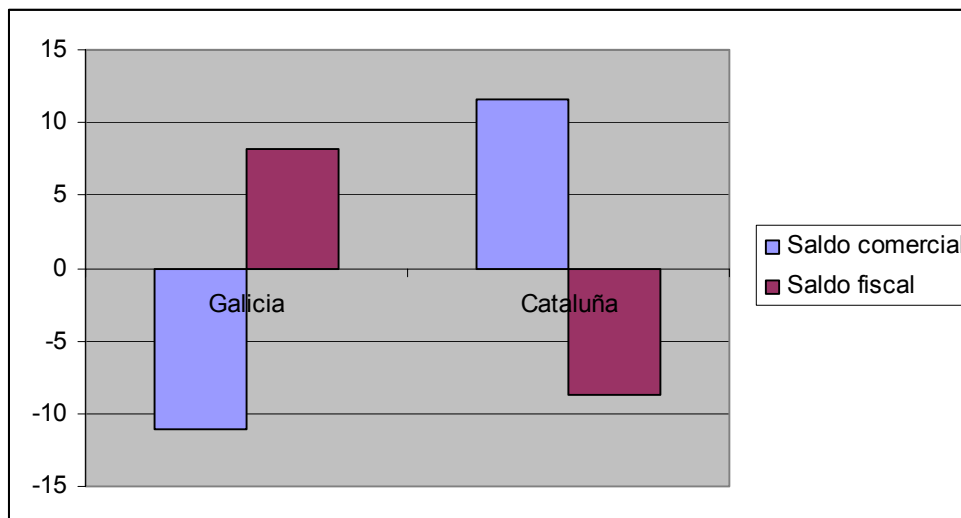
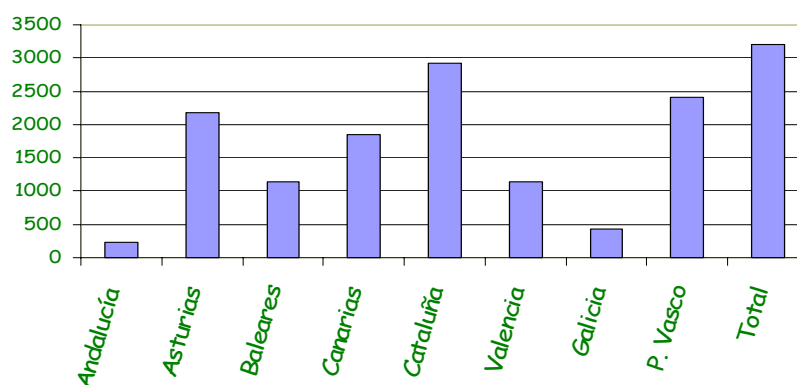


Gráfico 9. 1. TIPOLOXÍA DE INVERSIONES EXTRANJERAS DIRECTAS (IED)

Entrada IEDe	Saída IEDs
A Por mercados locais	C Por mercados exteriores
B Por costos de producción internos	D Por costos de producción externos

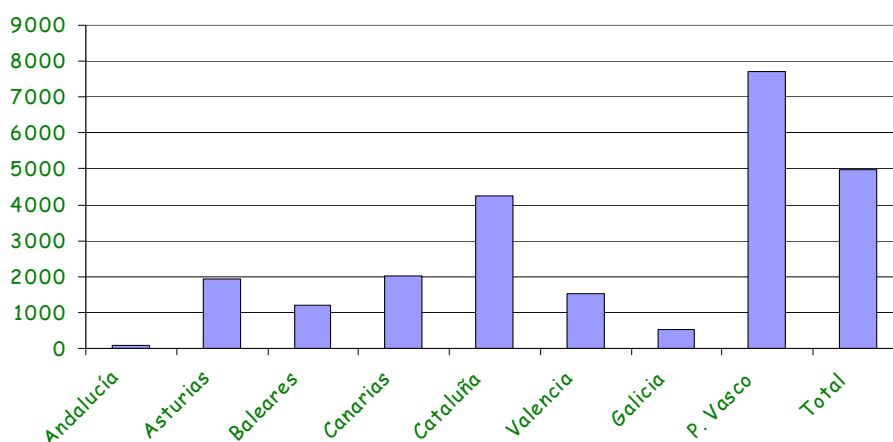
Fonte: Elaboración propia.

GRÁFICO 9.2. IED RECIBIDO (euros por habitante, período 2000-2004)



Fonte: Elaboración propia sobre INE-Padrón e CIEF-AEG

GRÁFICO 9.3. IED REALIZADO (euros por habitante, período 2000-2004)



Fonte: Elaboración propia sobre INE-Padrón e CIEF-AEG

**Táboa 9.1. ACTIVIDADES INDUSTRIAIS:
EMPREGO SEGUNDO COMPOÑENTE TECNOLOXICA**

	Galicia	País Vasco	Cataluña	Bretaña	Gales	Irlanda do Norte
Conxunto de actividades	100,0	100,0	100,0	100,0	99,74	99,5
Sector manufactureiro	17,7	27,17	23,59	17,8	13,97	12,12
Sectores de alta e media-alta tecnoloxía	4,61	10,03	8,21	6,49	6,52	5,07
Sectores de alta tecnoloxía	--	0,58	0,94	1,30	1,76	--
Sectores de media-alta tecnoloxía	4,43	9,45	7,27	5,19	4,75	3,99
Sectores de media e baixa tecnoloxía	13,09	17,14	15,37	11,31	7,46	7,05
Sectores de media tecnoloxía	3,85	11,91	5,30	2,16	3,33	1,42
Sectores de baixa tecnoloxía	9,24	5,24	10,07	9,15	4,13	5,63

Fonte: <http://epp.eurostat.ecc.eu.int/portal/page/general/regio/econ>